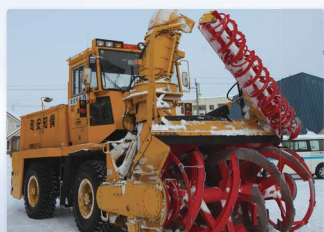


つばきタイヤチェーンは どのような除雪シーンにもベストマッチ

ロータリ除雪車・除雪トラック・排雪ダンプ・凍結防止剤散布車にも



除雪車両・除雪場所に応じて最適なクロスパターンのタイヤチェーンをセレクトいただけます。

クロスチェーンに特殊合金鋼を採用しており、耐摩耗性に優れ、長寿命・軽量で除雪作業の効率化に貢献します。



横滑りに強い

Sラダー®ラダー形



コストパフォーマンス

トラックファイブ



超軽量

ライトマックス®



超強力

カミオンマックス®

車種	タイヤサイズ	Sラダー®ラダー形	トラックファイブ	ライトマックス®	カミオンマックス®	ヘキサグリップ®
ロータリ 除雪車	小型・中型	165R14, 7.50R16, 8.25R16, 8.25R20, 11/70R22.5	○	○	◎	—
	大型	11.00R20, 12R22.5	○	○	—	◎
	超大型	14.00-24	—	—	—	◎
除雪トラック	11.00R20, 12R22.5, 315/80R22.5	◎	◎	—	○	○
排雪ダンプ	7.00R16 他	◎	◎	○	—	—
凍結防止剤散布車	245/70R19.5	○	○	◎	—	—

注1. 排雪ダンプのタイヤサイズに適合するタイヤチェーンは、トラック・バス用の一覧表(5~8頁)を参照ください。注2. ヘキサグリップについては、45・46頁を参照ください。

代表的なタイヤサイズと適応商品 (シングルチェーン形番)

装着例：トリプルチェーン

適合タイヤサイズ	Sラダー®ラダー形	トラックファイブ	ライトマックス®	カミオンマックス®
165R14	ノーマル	T-OR-2803GH	—	—
	スタッドレス	—	—	—
7.50R16	ノーマル	T-TB-2821T	T-T5-7140S	T-LM-S07BS
	スタッドレス	—	—	—
8.25R16	ノーマル	T-TB-S2828	T-T5-S7149S	T-LM-S08AS
	スタッドレス	—	—	—
8.25R20	ノーマル	T-TB-2839	T-T5-7113S	T-LM-S10A
	スタッドレス	—	—	—
245/70R19.5	ノーマル	T-TB-2840TA	T-T5-8125AS	T-LM-S08AS
	スタッドレス	T-TB-2840T	T-T5-8125S	—
11/70R22.5	ノーマル	T-TB-2855GH	T-T5-8146SGH	T-LM-S22AS
	スタッドレス	—	—	T-CX-S7771
11.00R20 12R22.5	ノーマル	T-TB-2855 T-TB-2855R	T-T5-8145S T-T5-8146S	T-LM-S13A
	スタッドレス	T-TB-S2855	T-T5-S8146S	T-LM-S13AS
315/80R22.5	ノーマル	—	—	—
	スタッドレス	—	—	T-CX-S8994CT



SNOW REMOVAL VEHICLE TIRE CHAIN

除雪車両用

■選定にあたっての注意事項

- 注1. 印のタイヤサイズはノーマルタイヤ・スタッドレスタイヤ共通です。
- 注2. クロスチェーン段数欄に※印のあるものは、クロス取付ピッチが変則になっています。(トラック・バス用の55頁編成例を参照ください。)
- 注3. サイドチェーン内側は、プレートEZフック仕様になっています。仕様内容は、カタログの55頁にてご確認ください。(編成例)
- 注4. T-T5-8145SとT-T5-8146S / T-T5-8145TとT-T5-8146Tはクロスチェーンの長さ差を付けています。T-T5-8145S、T-T5-8145Tの方が短くタイヤ装着時にはやや浅かぶりとなります。タイヤ接地幅の広いタイヤなどの場合には、クロス全長の長いT-T5-8146S、T-T5-8146Tをおすすめします。
- 注5. 記号のものは強力形で、標準形に比べクロスチェーンの線径が太く強くなっています。
- 注6. 稼働時間の長い除雪トラック・ロータリ除雪車にご使用の場合、カムオンマックス®をおすすめします。
- 注7. リットレッドタイヤ(更生・再生タイヤ)、海外メーカー製タイヤの場合、装着できない場合があります。
- 注8. 正確なクロスチェーン形番は、Sラグ: 48頁、トラッカーファイブ: 下段の表、ライトマックス: 下段の表、カムオンマックス: 50頁を参照ください。
- 注9. ライトマックス®はカムタイト®仕様様が標準となっています。
- 注10. カムタイト仕様はバンドが不要です。詳しくは38頁をご参照ください。

シングル

トリプル

シリーズ	タイヤチェーン形番	品番 (照会コードNo.)	標準適合 タイヤサイズ	タイヤ種類 ノーマル スタッドレス	希望価格 円(ペア)	概略 質量 kg(ペア)	クロスチェーン		サイドチェーン			タイヤチェーン 形番	品番 (照会コードNo.)	希望価格 円(ペア)	概略 質量 kg(ペア)	梱包 (荷姿)
							形番	段数	リンク数	線径 mm	ピッチ mm					
Sラグ	T-OR-2803GH	2637	165R14	共通	27,600	10.0	6818	11*	44	5.54	34.50	-	-	-	-	紙箱
	T-TB-2803G	2628	175R14	共通	27,600	10.9	6818	//	48	//	//	-	-	-	-	
	T-TB-2821T	9821	7.50R16 225/80R17.5	共通	40,300	19.5	6820	14	60	//	//	T-TB-4821T	0812	78,700	36.7	
	T-TB-S2828	4829	8.25R16	共通	38,600	18.0	6825	15	64	//	//	T-TB-S4828	1829	74,900	33.5	
	T-TB-2839	3839	8.25R20	共通	44,600	23.6	6822	13	56注3	7.00	45.00	T-TB-4839	5839	84,000	42.8	
	T-TB-2840TA	2740	245/70R19.5	ノーマル	46,500	22.2	6835	11	48注3	//	//	T-TB-4840TA	4740	87,000	40.5	
	T-TB-2840T	2940		スタッドレス	48,600	23.4	6860	//	//注3	//	//	T-TB-4840T	4940	90,300	43.0	
	T-TB-2855GH	2555	11/70R22.5	共通	61,300	32.0	6863	13*	54注3	7.90	47.00	T-TB-4855GH	4555	114,000	56.8	
	T-TB-2855	6855	11.00R20 12R22.5	ノーマル	63,400	35.0	6863	14	60注3	//	//	T-TB-4855	6955	120,000	63.4	
T-TB-S2855	2855	315/80R22.5	スタッドレス	68,000	36.9	6863	15*	62注3	//	//	T-TB-S4855	4855	124,000	65.6		
トラッカーファイブ	T-T5-7140S	7340	7.50R16 225/80R17.5	共通	33,500	17.9	7008	14	60	5.54	33.50	T-T5-7140T	7440	65,600	33.3	紙箱
	T-T5-S7149S	7049	8.25R16	共通	37,800	20.1	7009	15	64	//	//	T-T5-S7149T	7749	74,700	37.7	
	T-T5-7113S	7313	8.25R20	共通	40,400	21.7	7009	13	56注3	7.00	45.00	T-T5-7113T	7413	81,000	38.3	
	T-T5-8125AS	8325	245/70R19.5	ノーマル	39,000	20.9	8008	11	48注3	//	//	T-T5-8125AT	8825	79,800	38.1	
	T-T5-8125S	8125		スタッドレス	42,200	21.9	8009	//	//注3	//	//	T-T5-8125T	8425	75,500	40.1	
	T-T5-8146SGH	8246	11/70R22.5	共通	55,400	30.1	8900	13*	54注3	7.90	47.00	T-T5-8146TGH	8946	103,000	53.0	
	T-T5-8145S注4	8345	11.00R20 12R22.5	ノーマル	53,500	33.2	8009	15*	62注3	//	//	T-T5-8145T注4	8445	97,300	58.4	
	T-T5-8146S注4	8346		スタッドレス	58,000	32.8	8900	14	60注3	//	//	T-T5-8146T注4	8446	108,000	59.1	
T-T5-S8146S	8046	315/80R22.5	スタッドレス	60,600	34.6	8900	15*	62注3	//	//	T-T5-S8146T	8746	113,000	61.1		
ライトマックス	T-LM-S07AS	4207	225/80R22.5	共通	47,800	15.1	LMC07AS	8	68	5.00	29.00	T-LM-T07AS	4407	89,500	27.2	紙箱
	T-LM-S07BS	4205	7.50R16	共通	48,000	15.3	LMC07AS	//	72	//	//	T-LM-T07BS	4405	89,900	27.5	
	T-LM-S08AS	4208	8.25R16 245/70R19.5	共通	49,100	17.0	LMC07AS	9	78	//	//	T-LM-T08AS	4408	91,400	30.7	
	T-LM-S10A	4110	8.25R20	共通	57,100	17.1	LMC12A	8	86	//	//	T-LM-T10A	2110	104,000	30.8	
	T-LM-S22AS	4122	11/70R22.5	共通	58,700	18.3	LMC12AS	//	88	//	//	T-LM-T22AS	4222	108,000	33.0	
	T-LM-S13A注6	1113	11.00R20 12R22.5	ノーマル	71,400	21.4	LMC13A	9	98	//	//	T-LM-T13A注6	2113	130,000	39.0	
	T-LM-S13AS注6	1213		スタッドレス	78,200	22.5	LMC13AS	//	96	//	//	T-LM-T13AS注6	2213	145,000	41.3	
カムオンマックス	T-CX-S7771	6402	11/70R22.5	共通	63,000	22.9	CXC77AS	7	58	6.00	44.00	T-CX-T7772	6432	118,000	41.5	紙箱
	T-CX-S8793CT	6796	11.00R20 12R22.5	ノーマル	82,000	27.6	CXC79A	8	62	//	//	T-CX-T8794CT	6893	143,500	49.7	
	T-CX-S8792CT	6793		スタッドレス	82,000	28.1	CXC79A	//	64	//	//	T-CX-T8793CT	6894	143,500	50.6	
	T-CX-S8994CT	6794	315/80R22.5	共通	86,200	28.7	CXC99AS	//	60	//	//	-	-	-	-	

▶▶ 上記に記載のないタイヤサイズについては当社にご相談ください。

トラッカーファイブ用 クロスチェーン

クロスチェーン形番	品番 (照会コードNo.)	希望価格 円/本	概略質量 kg/本	出荷単位 本/袋	梱包 (荷姿)
T-T5-7008-CRS	7108	900	0.47	50	紙箱
T-T5-7009-CRS	7109	1,000	0.50	//	
T-T5-8008-CRS	8108	1,100	0.61	//	
T-T5-8009-CRS	8109	1,200	0.65	//	麻袋
T-T5-8900-CRS	8100	1,300	0.70	//	

ライトマックス®用 クロスチェーン

クロスチェーン形番	品番 (照会コードNo.)	希望価格 円/本	概略質量 kg/本	出荷単位 本/箱	梱包 (荷姿)
T-LMC07AS-CRS	3207	2,700	0.65	25	紙箱
T-LMC12A-CRS	3107	2,800	0.71	//	
T-LMC12AS-CRS	3209	2,900	0.78	//	
T-LMC13A-CRS	3109	3,100	0.85	//	
T-LMC13AS-CRS	3211	3,200	0.92	//	

●詳細な仕様はトラック・バス用の23頁を参照ください。

●注1. クロスチェーン形番の末尾の表記 AS: クロスリンク数が左右対称 A: 左右非対称
●詳細な仕様はトラック・バス用の30頁を参照ください。