

HiKu6

SUPER HIGH POWER MONO PERC MODULE

535/540/545 W

CS6W-535/540/545MS

主な特徴

- 545 W** 公称最大出力545W
モジュール変換効率21.3%
- \$** LCOEを最大4.5%削減
システムコストを最大5.6%削減
- ↑** LID/LeTID低減技術により
劣化率を最大で50%低減
- +** 影の影響を低減する設計
- ☁** より良い遮光耐性
- 🌡** 低温稼働により
ホットスポットのリスク低減
- 🛡** マイクロクラックの低減
- ***** 積雪荷重 5400Pa^{※1}
風圧荷重 2400Pa^{※1}

※1 カナディアン・ソーラーにて規定された方法で取り付けた場合に限りです。
詳しくはカナディアン・ソーラー太陽電池モジュール取扱説明書(インストレーションマニュアル)をご参照ください。

25年間モジュール出力保証
12年間製品保証



最初の1年間は、本製品の実出力が当社の製品仕様書に表示される出力^{※2}の98%を下回らないことを保証します。
2年目から25年目までの期間は、実出力の年次の低下が0.55%を上回らないことを保証します。
※その他、詳細は製品保証書を参照ください。 ※2 公称最大出力の公差範囲内の最小許容値

環境認証

ISO9001: 2015 品質マネジメント認証
ISO14001: 2015 環境マネジメントシステム認証
ISO45001: 2018 労働安全衛生マネジメントシステム認証

品質認証

IEC 61215 / IEC 61730

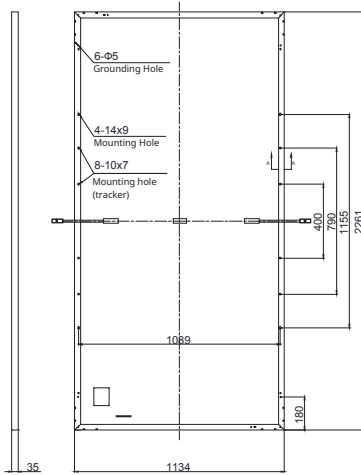
世界シェア第四位^{※3}の高い信頼性

カナディアン・ソーラーは高効率の太陽光発電システムソリューションとサービスを世界中のお客様に提供しています。2001年にカナダで創業以来、高い技術力と信頼性で世界150ヶ国でおよそ52GW以上の採用実績を誇り、製品の品質・価格・性能比においてお客様満足度No.1の大手PVプロジェクト開発者および製造業者として選ばれています。

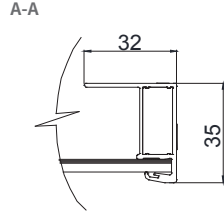
※3 PV Integrated Market Tracker © IHS Inc.

モジュール製品図面

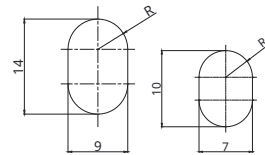
背面図 (mm)



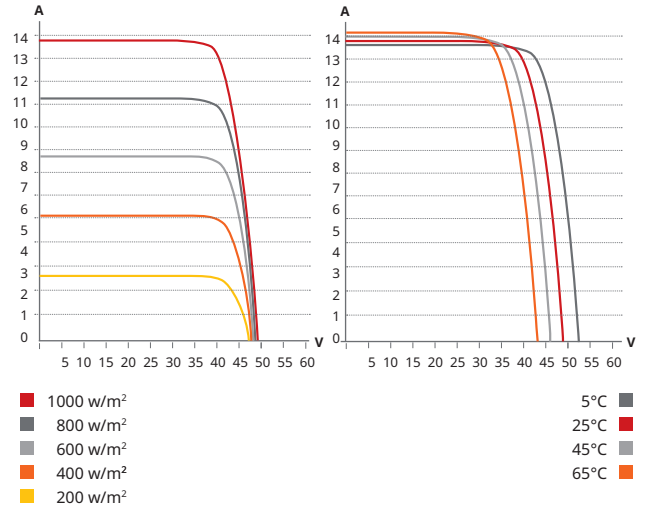
フレーム断面図



マウンティングホール



CS6W-545MS / I-Vカーブ



ELECTRICAL DATA | STC

電氣的仕様 CS6W	535MS	540MS	545MS
公称最大出力 (Pmax)	535 W	540 W	545 W
公称最大出力動作電圧 (VmP)	41.1 V	41.3 V	41.5 V
公称最大出力動作電流 (Imp)	13.02 A	13.08 A	13.14 A
公称開放電圧 (Voc)	49.0 V	49.2 V	49.4 V
公称短絡電流 (Isc)	13.85 A	13.90 A	13.95 A
モジュール変換効率	20.9 %	21.1 %	21.3 %
モジュール温度範囲	-40 °C ~ +85 °C		
最大システム電圧	DC1500 V		
最大直列ヒューズ定格	25 A		
適用等級	Class A		
火災安全等級	Class C		
出力公差	0 ~ +10 W		

AM1.5日射強度1000 W/m²、セル温度25°C (標準試験条件 (STC)) の時の値

ELECTRICAL DATA | NMOT

電氣的仕様 CS6W	535MS	540MS	545MS
公称最大出力 (Pmax)	400 W	403 W	407 W
公称最大出力動作電圧 (VmP)	38.4 V	38.6 V	38.8 V
公称最大出力動作電流 (Imp)	10.42 A	10.45 A	10.49 A
公称開放電圧 (Voc)	46.2 V	46.4 V	46.6 V
公称短絡電流 (Isc)	11.17 A	11.21 A	11.25 A

AM1.5日射強度800 W/m²、周囲温度20°C、風速1 m/s (公称モジュール動作温度 (NMOT)) の時の値

MODULE | MECHANICAL DATA

機械的仕様	
セルタイプ	単結晶
セルの配列	144 [2 × (12 × 6)]
外形寸法	2261 × 1134 × 35 mm
質量	27.8 kg
フロントカバー	3.2mm 強化ガラス
フレームの材質	アルマイト処理アルミ合金
J-ボックス	IP68, 3バイパスダイオード
ケーブル	4 mm ² / 1400 mm 縦置き設置向け410 mm (+) / 290 mm (-) のオプションあり
コネクター	T4

TEMPERATURE CHARACTERISTICS

温度特性

温度係数 (Pmax)	-0.34 % / °C
温度係数 (Voc)	-0.26 % / °C
温度係数 (Isc)	0.05 % / °C
Nominal Module Operating Temperature (NMOT)	42 ± 3 °C

パートナー記入欄

※当データシートに記載された仕様は予告なく変更される場合があります。※当データシートについては、無断で複製、転載することを禁じます。 注意：製品の使用に際しては、事前に安全と設置に関するマニュアルをご一読ください。
※当データシート裏面に記載している図面はイメージ図です。詳しくは当社「太陽光発電モジュール仕様書」にてご確認ください。