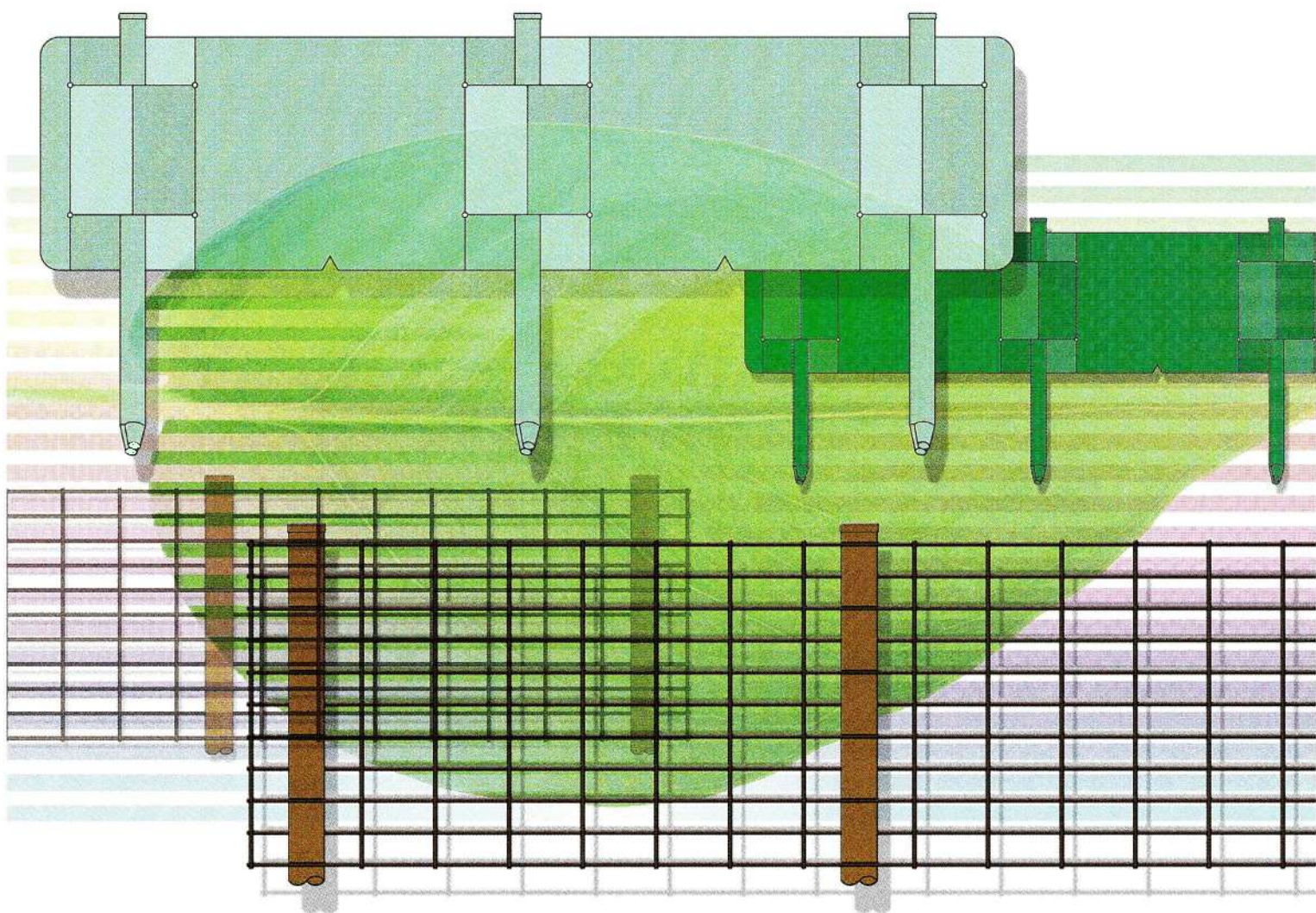




とまるくん

みどりさん

土留鋼板/土留植生パネル



景観との調和と抜群のコストパフォーマンス。
選ばれる理由があります。

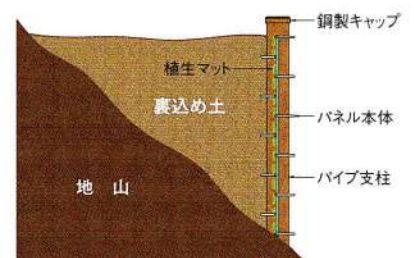
株式会社ニッケンフェンス&メタル

土留植生パネル | みどりさん

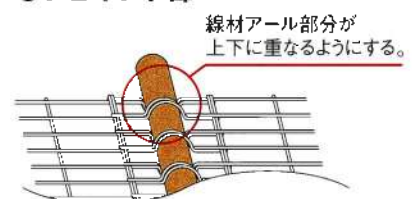
「土留鋼板」の進化形。
ますます高まる緑化ニーズにお応えします。



●横から見た土留植生パネル



●ジョイント部



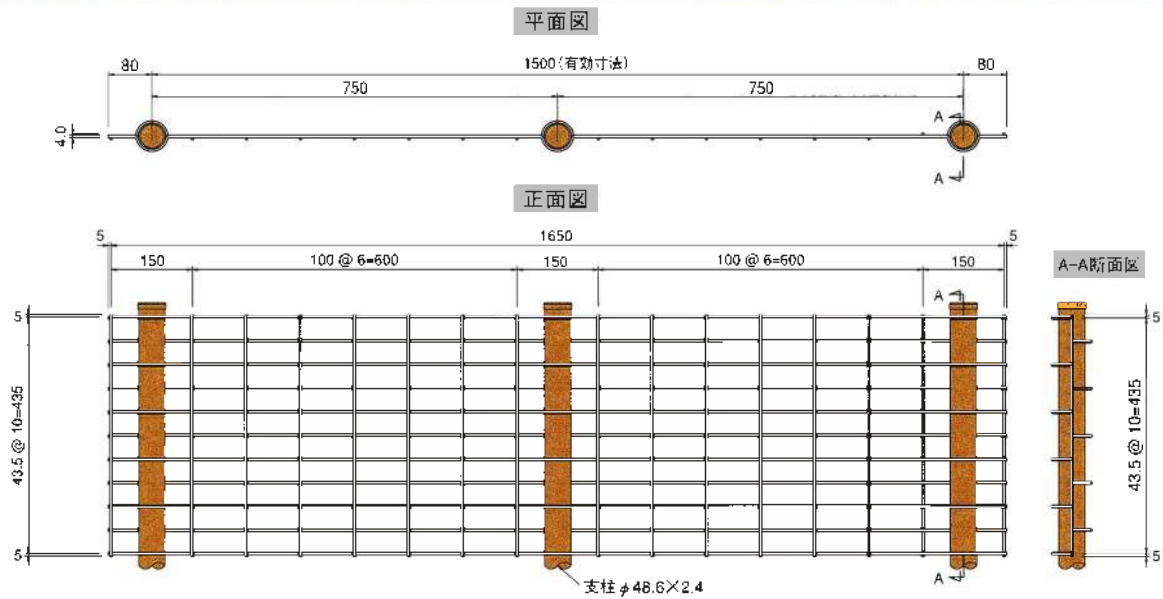
●土留植生パネルの算出方法（一列設置の場合）

本体・マットの数量 $P = \text{延長}m \div 1.5$ (端数は切上げ) 支柱・キャップの数量 $P \times 2 + 1$

特長

●本体の裏側に植生マットを取付けることにより、土留の機能をもたせつつ緑化工事ができます。

1 寸法図



2 仕様

区分	記号	寸法 (mm)	重量kg/枚、本、個
PSM(本体)	1645	4.0 ϕ ×435×1650	2.65
SB-3G(マット)	—	3.0 ϕ ×500×1700	0.21
PSP(支柱)	4810	ϕ 48.6×1000	2.73
PSM CAP(鋼製キャップ)	—	—	0.06

※標準は、本体、マット、支柱、鋼製キャップのセット販売となります。

3 植生マット(種子付き)



厚さ	配合種子(1m ² 当り)	グラム数
3mm	1. トールフェスク	12g
	2. クリーピングレッドフェスタ	4g
	3. オーチャードグラス	6g
	4. ホワイトクローバー	2g
	5. ヨモギ	2g

*在来種も対応可能です。



土留鋼板/土留植生パネル



株式会社ニッケンフェンス&メタル

本社	〒101-0021	東京都千代田区外神田4-14-1	秋葉原UDX13階	☎03(6625)6420	FAX03(6625)6401
		メタルグループ			
札幌支店	〒060-0062	札幌市中央区南二条西9-1-2	サンケン札幌ビル4階	☎011(208)6111	FAX011(208)2077
東北支店	〒980-0811	仙台市青葉区一番町3-6-1	一番町平和ビル9階	☎022(263)2311	FAX022(263)2739
名古屋支店	〒450-0003	名古屋市中村区名駅南2-13-18	NSビル7階	☎052(564)7281	FAX052(564)7551
大阪支店	〒541-0042	大阪市中央区今橋4-1-1	淀屋橋三井ビルディング3階	☎06(6202)1270	FAX06(6202)1273
中国営業所	〒730-0017	広島市中区鉄砲町10-12	広島鉄砲町ビルディング13階	☎082(511)0866	FAX082(223)0538
九州支店	〒812-0025	福岡市博多区店屋町5-18	博多NSビル2階	☎092(281)9900	FAX092(281)9905

●ホームページもご覧ください <http://www.nfe-kenzai.co.jp>

代理店