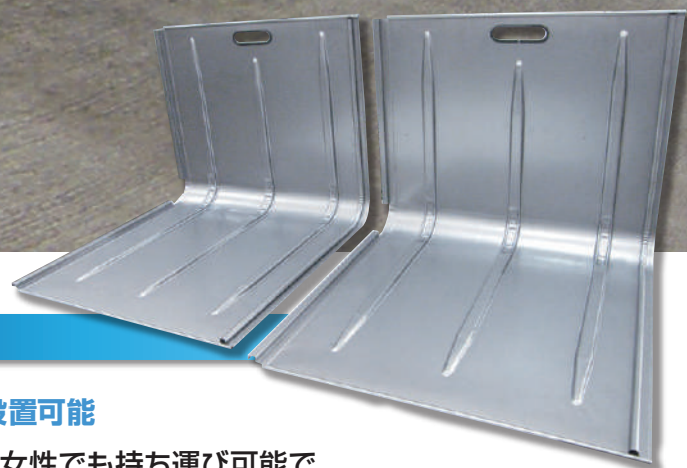
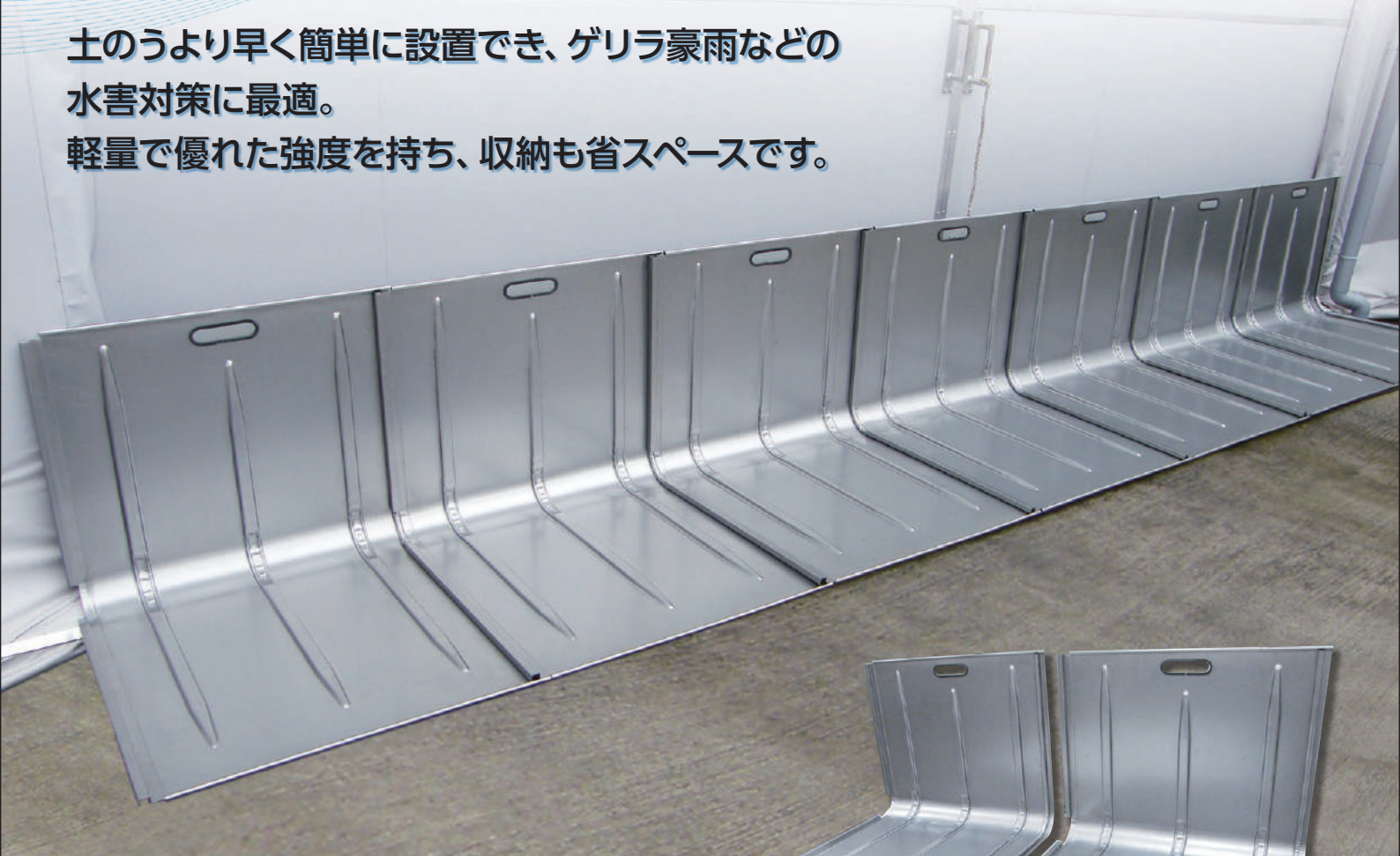


止水板 ウォーターブロック[®]

土のうより早く簡単に設置でき、ゲリラ豪雨などの水害対策に最適。

軽量で優れた強度を持ち、収納も省スペースです。



《 特 長 》

1. 台風や豪雨時の内水氾濫対策として簡単に設置可能

約6kg/枚で土のうの1/3程度の重さのため、女性でも持ち運び可能で地面に重ねて置いていくだけで簡単に短時間で土のうと同等の止水性が得られます。

2. 水深50cmまでの浸水に耐える強度を持った構造

亜鉛めっき鋼板を基材に剛性を上げるリブを設けてL字状に成形加工することにより、水深50cmまでの浸水に耐える優れた強度特性を持っています。

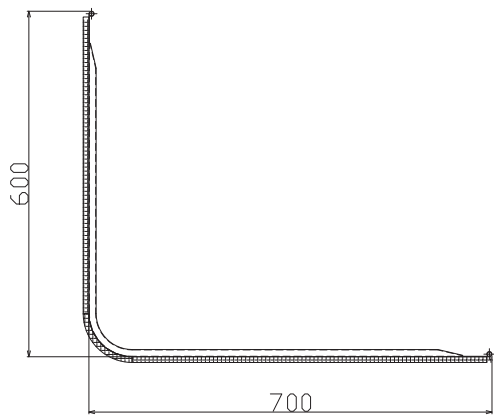
3. 省スペースな保管性

ウォーターブロックは、重ねられる形状をしており、倉庫の一角などに場所を取らないで保管が可能です。

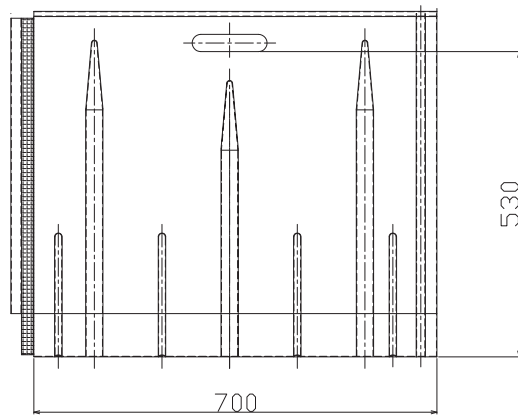
4. 繰り返し使用が可能な優れた耐久性

ウォーターブロックの材質は、亜鉛めっき鋼板で耐久性に優れ、長期間の繰り返し使用に耐えます。

《 製品図 》



【側面図】

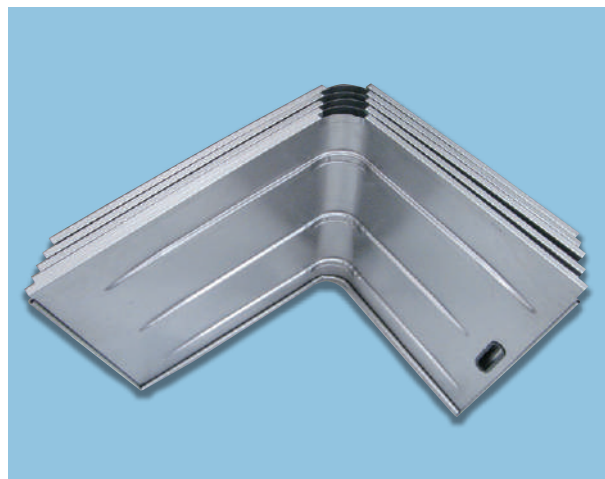


【正面図】

《 外 観 》



【単品外観】



【収納時外観 (5枚重ね時)】

《 仕 様 》

寸 法：幅700×奥行700×高さ600 (mm)

重 量：約6kg/枚

材 質：亜鉛めっき鋼板 板厚0.7mm

対応水深：50cm以下 止水性は、土のうと同等の簡易止水です。
完全止水ではございません。

■ご使用に際して

- ・止水板を置く地表面は、凹凸がない平らな面でご使用願います。
- ・必ず奥行700mmの長辺側を地面に置き、手かかり孔がある短辺側を立ててください。
- ・台風時で水圧がかからない状態では、風圧により飛ばされないように固定して下さい。
- ・運搬・設置時は、必ず手袋を着用し、作業を行ってください。素手で作業すると、けがの原因となります。



株式会社ニッケンフェンス&メタル

本製品のお問い合わせ窓口は、下記の通りです。ご照会ください。

〒101-0021 東京都千代田区外神田 4-14-1 (秋葉原 UDX13 階)

メタルグループ：TEL.03-6625-6420

お問い合わせ窓口：https://www.nfe-kenzai.co.jp/company/inquiry.html/

お問い合わせ
窓口

