

ポンニットロープ

地球に優しい無機質コンクリート打継止水材



KFC 株式会社 ケー・エフ・シー

特長

● ECO

ポリニットローブを形成する特殊な繊維は、トウモロコシ等のデンプンから得られる乳酸を原料とした繊維で、使用後は水と炭酸ガスに分解されるため、自然環境に還元する事が可能な環境対応型素材です。また、ベントナイトは自然界に存在する無機質の物質であり、地球にやさしい商品です。

● 耐久性

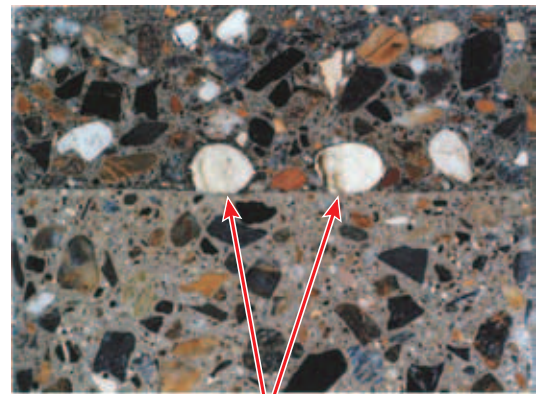
ポリニットローブの包袋はアルカリ分によって徐々に分解していきますが、ベントナイトは無機質であり材令による劣化はなく、その性能はコンクリートと共に持続します。

● 止水

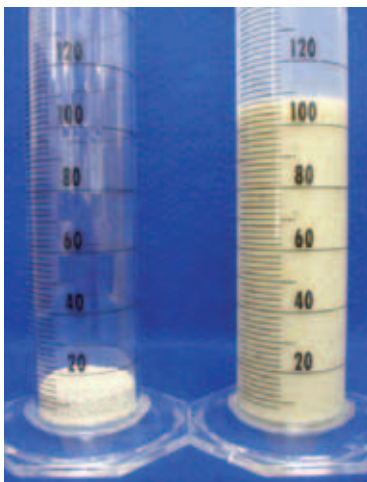
ポリニットローブの包袋は柔軟性に富んでおり、コンクリート中の水分でベントナイトが膨潤した際、コンクリート表面の凹凸になじみ、**パッキング効果**で止水を可能にします。また、アルカリ分によって徐々に包袋が溶解していき、荒くなった包袋網目からベントナイトが漏出し、みず道を**目詰まり効果**によって閉塞させます。

● 施工性

ポリニットローブの包袋は特殊な編み方(ニット編み)をしており、雨水などによって膨潤したベントナイトが流出しない構造となっているので、設置時期を選びません。また、ポリニットローブを曲げててもベントナイトは漏出しませんので、隅や角にも容易に設置できます。



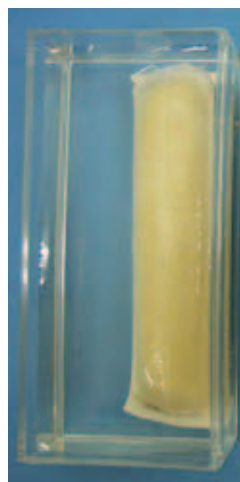
ポリニットローブ



ベントナイト膨潤度合試験

ベントナイト顆粒10gを水道水200ccに30分毎10回に分けて投入

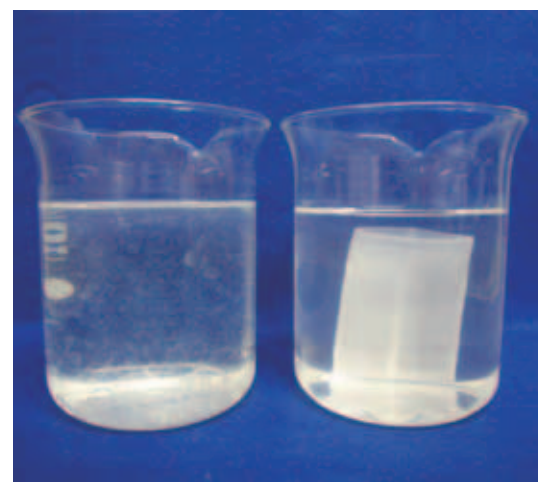
24時間後 膨潤 約10~12倍



水道水浸漬試験

水道水浸漬(28日)

ベントナイト流出1%以下



ポリニットローブ包袋溶解試験

飽和水酸化カルシウム溶液 (約pH12.5)

水道水 (約pH7.0)

9日で繊維溶解

1ヶ月間変化なし

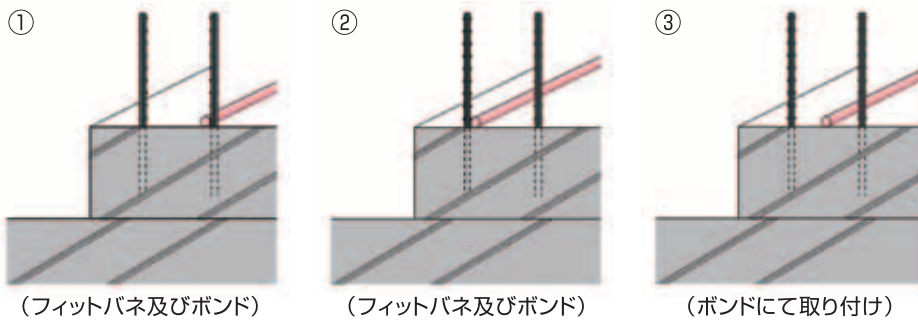
*不測の状況下では、ベントナイトの流出量が増える場合があります。

*コンクリートのアルカリ濃度、打設条件等により溶解速度は異なります。

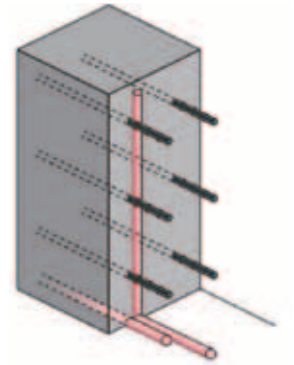
用途

- ・地下構造物のコンクリート打継部位、トンネルインバートの打継、施工上のジョイント部分、エキスパンジョイント、ワーキング目地の止水等
- ・ボックスカルバート、ヒューム管の接合部など
- ・貫通パイプ、異質物との取合い箇所の処理

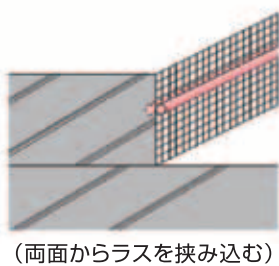
■壁立ち上がりの打継



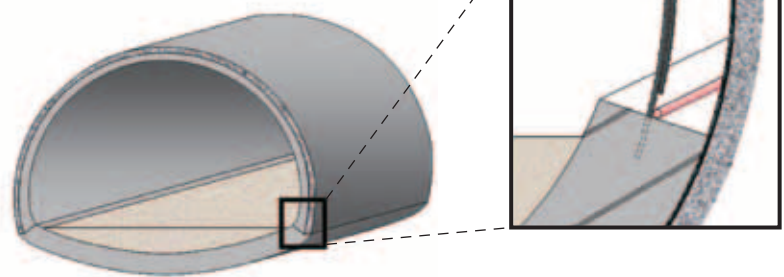
■垂直面の打継



■ラス使用時

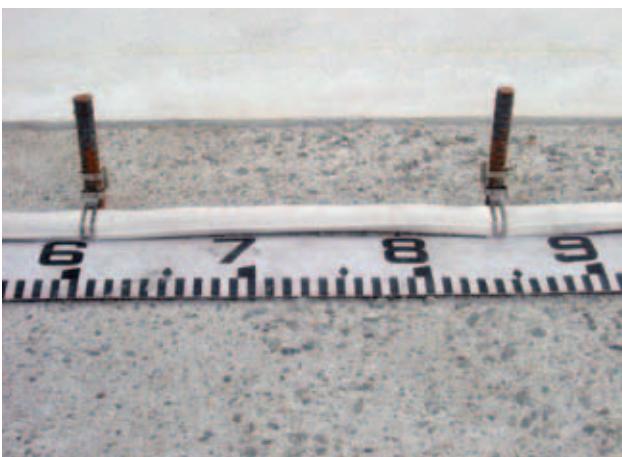


■トンネルインバートの打継



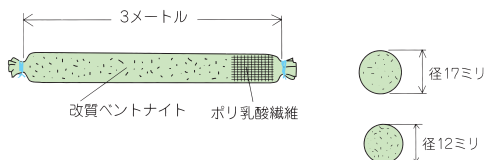
【施工方法】

- ・取付けはフィットバネ(専用取付け金具)をピッチ30cm以下で取付けるか、当社推奨接着剤を使用して下さい。凹凸の激しい所ではフィットバネの間隔を狭めて使用して下さい。
- ・フィットバネを取付ける鉄筋がない場合は、当社推奨接着剤を使用して下さい。コンクリート面が濡れていて接着剤が使用出来ない場合は、コンクリート釘を使用し、ピッチ15cm以下で固定して下さい。
- ・ロープとロープのジョイントは6~8cm程度重ね、2ヶ所結束線で縛るか接着剤で貼り付けて下さい。
- ・ロープを切断して使用する場合は顆粒の零れ落ちに注意し、ホッチキス等で止めて下さい。



●改質ベントナイト造粒品の性状

(淡水用)



径12mmは壁厚200mm未満にて使用。

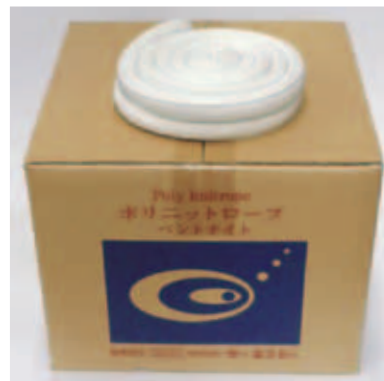
径17mmは壁厚200mm以上にて使用。

●荷姿

・ポリニットロープの規格は1本(3m)です。

・17φが10本入り(ダンボール1箱)

・12φが20本入り(ダンボール1箱)



* 海水で膨潤するタイプ(セピオライト)もご用意しております。

KFC 株式会社 ケー・エフ・シー

東京本社 〒105-0011 東京都港区芝公園2-4-1 芝パークビルB館11階

大阪本店 〒530-0047 大阪市北区西天満3-2-17

札幌営業所 〒007-0834 札幌市東区北34条東9-1-1
☎(011)751-4681(代) FAX(011)751-4682

名古屋営業所 〒461-0048 名古屋市東区矢田南5-1-11
☎(052)711-8088(代) FAX(052)711-8090

東北営業所 〒981-3133 仙台市泉区泉中央4-15-1
☎(022)772-3981(代) FAX(022)772-3984

大阪ファスナー部 〒530-0047 大阪市北区西天満3-2-17
☎(06)6363-4126(代) FAX(06)6363-3128

東京ファスナー部 〒105-0011 東京都港区芝公園2-4-1 芝パークビルB館11階
☎(03)6402-8261(代) FAX(03)6402-8265

大阪土木営業部 〒530-0047 大阪市北区西天満3-2-17
☎(06)6363-1884(代) FAX(06)6313-0755

販売営業部 〒105-0011 東京都港区芝公園2-4-1 芝パークビルB館11階
☎(03)6402-8262(代) FAX(03)6402-8265

大阪建設部 〒530-0047 大阪市北区西天満3-2-17
☎(06)6363-2501(代) FAX(06)6315-6080

東京土木営業部 〒105-0011 東京都港区芝公園2-4-1 芝パークビルB館11階
☎(03)6402-8251(代) FAX(03)6402-8255

岡山営業所 〒700-0975 岡山市北区今7-7-13
☎(086)243-5722(代) FAX(086)243-5534

東京建設部 〒105-0011 東京都港区芝公園2-4-1 芝パークビルB館11階
☎(03)6402-8271(代) FAX(03)6402-8275

中国営業所 〒732-0811 広島市南区段原4-5-2
☎(082)568-4750(代) FAX(082)568-4715

横浜営業所 〒224-0061 横浜市都筑区大丸8-4 都筑岩澤ビル
☎(045)949-5801(代) FAX(045)949-5805

福岡営業所 〒812-0016 福岡市博多区博多駅南6-16-10 第一小笠原ビル
☎(092)461-2735(代) FAX(092)475-5747

静岡営業所 〒422-8035 静岡市駿河区宮竹2-14-10
☎(054)238-6688(代) FAX(054)238-6811

■お問い合わせ

※このカタログに記載の仕様・寸法は、予告なしに変更することがあります。