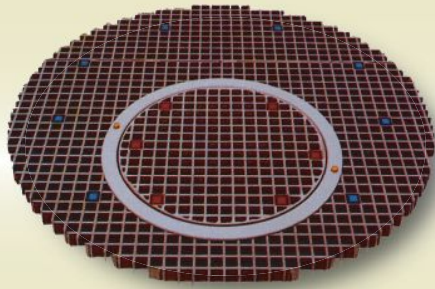
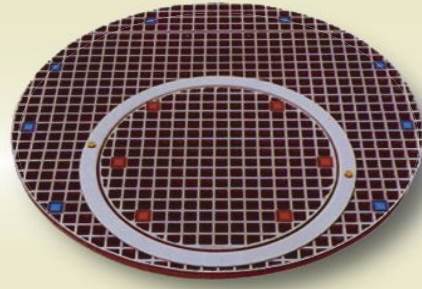


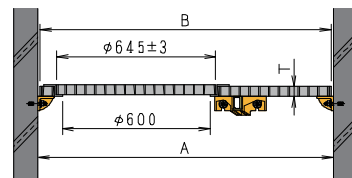
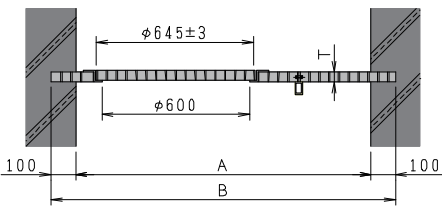
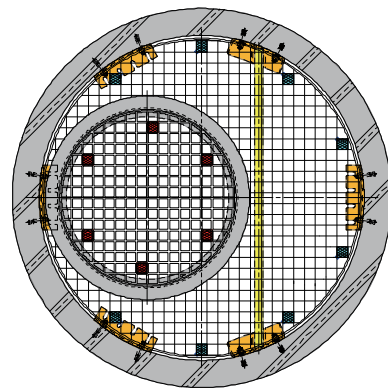
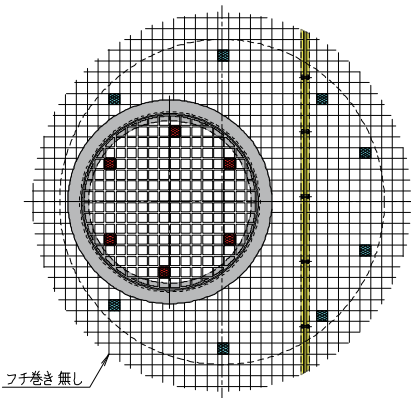
FRP中間スラブ ダブルセーフティグレーチング



現場打用タイプ



後付け用タイプ



寸法は頁下部の表に記載

この中間スラブは、FRPの特性を生かして開発されたもので、ガラス繊維との積層構造は強度に優れ、狭いマンホール管内での作業効率と安全性向上が図れます。

現場打用タイプはマンホールの施工の際、型枠にセットするだけで簡単に取付ができます。また後付け用タイプにおいてはブラケットをアンカー固定し乗せるだけの簡単取付です。

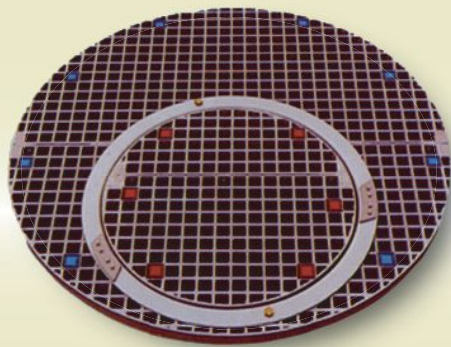
●現場打用タイプ

呼称	A	B	T	参考重量(kg/m ²)	耐荷重(kg/m ²)
900	900	1000	39	16	360
1200	1200	1400	39	30	360
1500	1500	1700	39	43.5	360

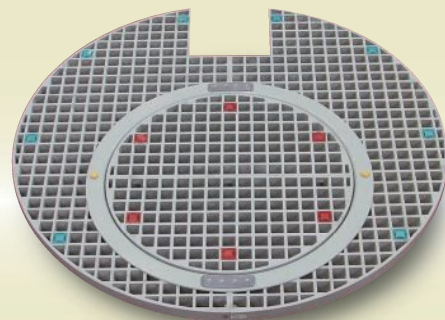
●後付け用タイプ

呼称	A	B	T	参考重量(kg/m ²)	耐荷重(kg/m ²)
900	900	880	39	15	360
1200	1200	1180	39	25	360
1500	1500	1480	39	37.5	360

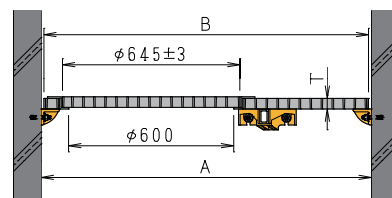
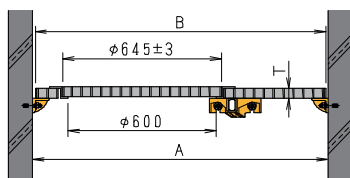
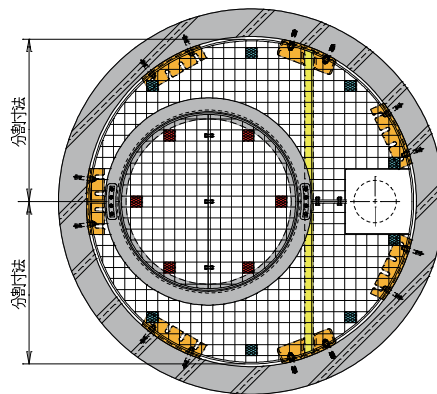
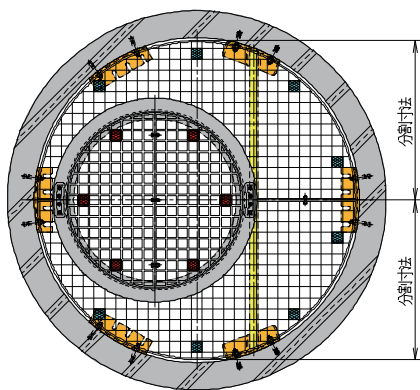
※その他のサイズにつきましてはご注文に応じて製作致します。



分割タイプ



副管付タイプ



寸法は頁下部の表に記載

分割タイプは、φ600用・φ750用・φ900用と搬入口が狭い場合、分割して納めます。副管付タイプは、管内にある副管に合わせた切り欠き加工を致します。またこの加工の際、安全性を考慮した補強材の位置も設計し、製作致します。

●分割タイプ

呼称	A	B	T	参考重量(kg/m ²)	耐荷重(kg/m ²)
900	900	880	39	15	360
1200	1200	1180	39	25	360
1500	1500	1480	39	37.5	360

●副管付タイプ

呼称	A	B	T	耐荷重(kg/m ²)
900	900	880	39	360
1200	1200	1180	39	360
1500	1500	1480	39	360

※その他のサイズにつきましてはご注文に応じて製作致します。