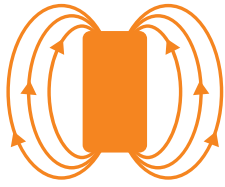


High Performance  
Rebar Detection System  
PROFOMETER PM-630AI / 650AI

fts



高性能電磁誘導式鉄筋探査機

プロフォメーター

PM-630AI/PM-650AI

proceq

高い表示機能により直感的に  
鉄筋の位置、かぶり厚さを測定

【適合基準・規格】

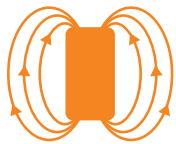
BS1881 Part204

DIN 1045

SN505 262

DGZfP-guideline B2

fts エフティーエス株式会社



# プロフォメーター PM-630AI/PM-650AI

## PROFOMETER PM-630AI / PM-650AI

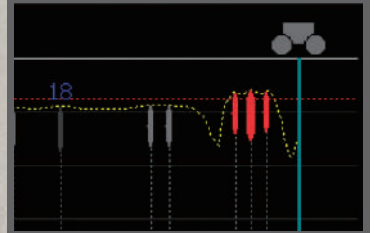
コンクリート構造物中の鉄筋を探索し、同時にそのかぶり厚さを測定できます。鉄筋径の推定も可能。



**着脱可能なプローブ・カート**  
スムーズな着脱および測定が可能



**新型プロフォメーター  
ユニバーサルプローブ**  
より高い解像度により鉄筋検出機能を強化



**コントロールボタン**  
プローブ側に配置(左右)

**スポットプローブ**  
隅部やスペースが限られている場所での測定に対応



**標準およびロングレンジプローブ**  
LEDにて鉄筋の位置を表示

**LED**  
近接する鉄筋の位置を表示

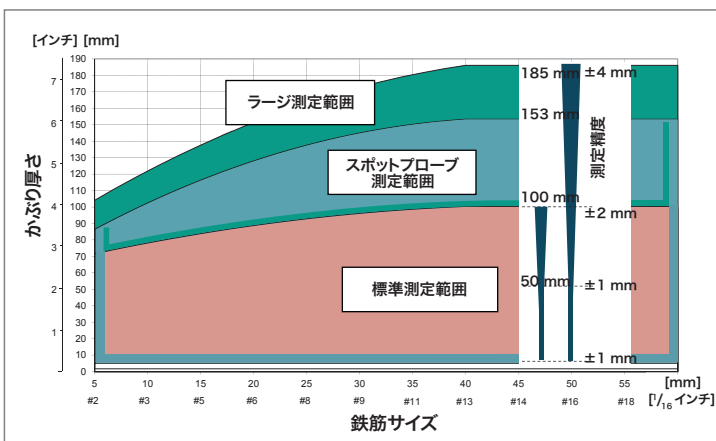
**持ちやすいラバーグリップ**  
人間工学に基づく軽量設計

**測位センサー**  
プローブの向き(水平、垂直、頭上)を自動的に記録

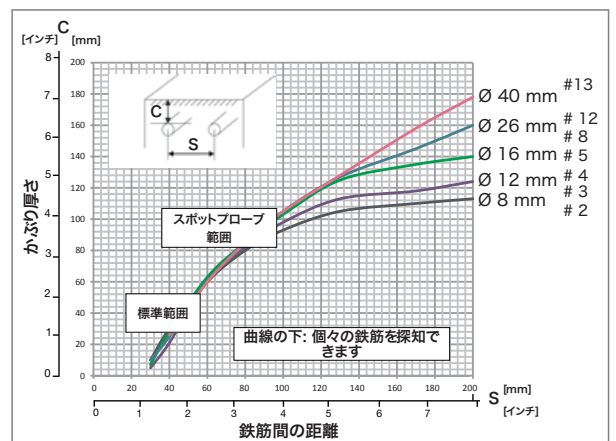
**コネクタ**  
防水仕様で断線に強い構造

**デジタル・インターフェイス**  
本体とのスムーズな通信が可能

### 探索範囲と測定精度



### 探索可能最小鉄筋間隔

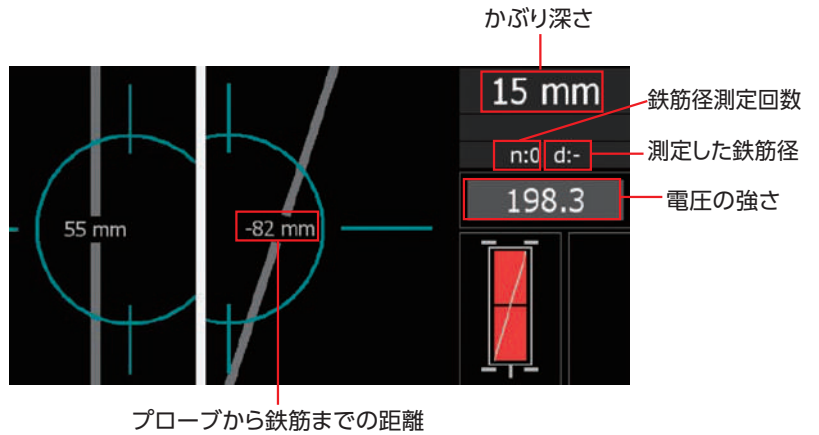


# プロフォメーター PM-630AI/650AIの各機能

## 探査モード

探査モードでは、鉄筋の位置と向きを正確に探知し、かぶり厚さの測定および鉄筋の直径を推定することができます。

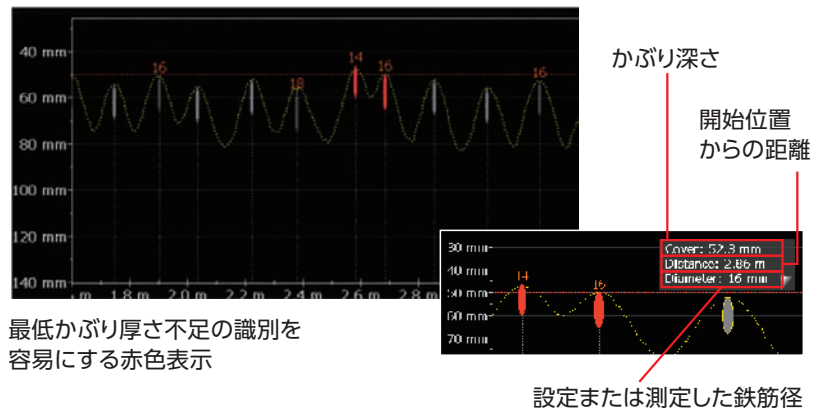
- 優れたユーザーインターフェイス
- 測定画面から設定画面へ直接アクセス可能
- 傾斜鉄筋の自動検出



## シングルラインスキャン

長距離にわたる鉄筋のかぶり厚さを直線状にスキャンします。同時に鉄筋径を測定することもできます。

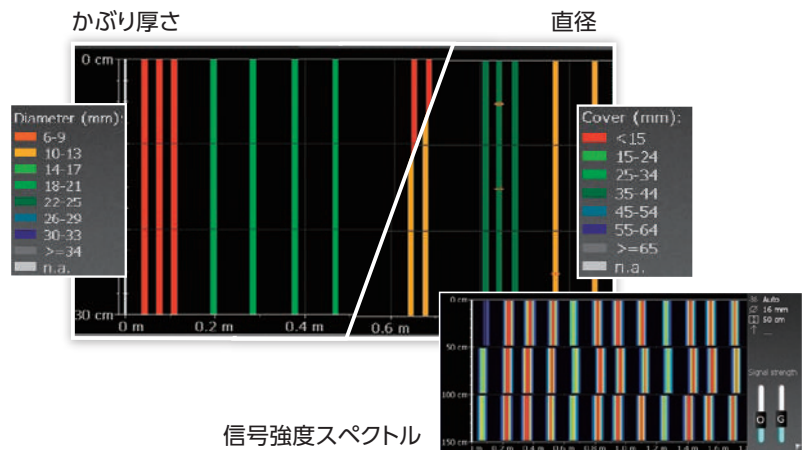
- 鉄筋探査能力の向上(高い解像度)
- 必要に応じて鉄筋を拡大表示(ズームイン)
- 保存前後の設定変更
- かぶり厚さ曲線や信号強度曲線を表示
- 鉄筋ピッチの表示



## マルチラインスキャン

エリア内の鉄筋全体に対し、複数のラインスキャンをします。かぶり厚さと鉄筋径が1つのビューに表示されます。シングルラインビューで各ラインを個別に表示することができます。

- 設定に基づくかぶり厚さおよび鉄筋径の色分け
- 信号強度スペクトルの詳細評価

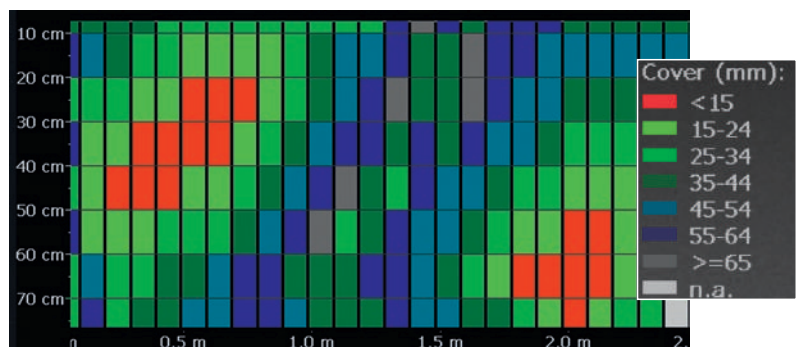


## エリアスキャン

エリアスキャンモードのグリッド表示により、測定したかぶり厚さデータを簡単に確認することができます。

このモードは、現場での電位差による鉄筋腐食検査との組み合わせに最適です。

- 個々のグリッドサイズが選択可能
- 鉄筋腐食検査機「Canin+」の電位差測定と組み合わせて使用



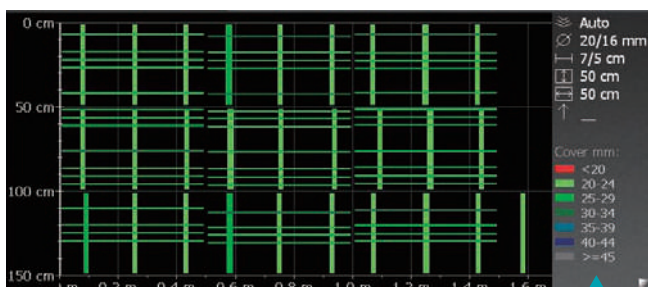
## プロフォメーター PM-650AIの機能

プロフォメーター PM-650AIは、PM-630AIの機能を拡張し、独自のクロスラインスキャンモードとその分析機能を搭載しています。

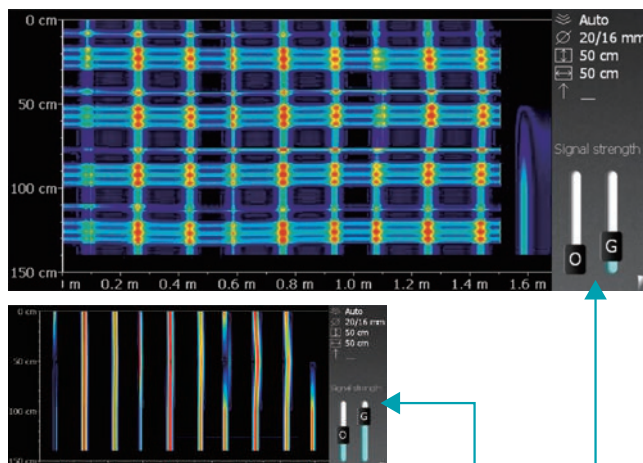
### クロスラインスキャン

クロスラインスキャンは、X方向とY方向のスキャンを組み合わせる機能により、マルチラインスキャンを拡張します。

●かぶり厚さと直径に加え、信号強度スペクトルも表示できます。



画面をタップして、かぶり厚さ、直径、信号強度ビューを切り替えます。



オフセットおよびゲインスライダの位置を変更して信号強度範囲および解像度を設定し、カラースペクトルに表示することで、第一層の鉄筋のみを表示することができます。

## 製品仕様

標準セット

表示装置(タッチスクリーン)、  
プローブカート、  
ユニバーサルプローブ、  
1.5mプローブケーブル、  
バッテリー充電器、USBケーブル、  
チョーク、転送ソフト、取扱説明書、  
ストラップ、キャリングケース



かぶり厚さ測定範囲	最大185mm ※配筋状態による
かぶり厚さ測定精度	±1mm~±4 mm
測定解像度	鉄筋径およびかぶり厚さにより異なる
平滑な表面上での測定長さ精度	±3mm(測定長さの0.5~1.0%)
鉄筋径測定範囲	最大 63mm
鉄筋径測定精度	±1鉄筋サイズ
ディスプレイ	7インチカラーディスプレイ(800x480ピクセル)
メモリー	内蔵8 GBフラッシュメモリー
地域設定	メートル/ヤード単位 多言語をサポート
バッテリー	リチウムポリマー、3.6V、14.0 Ah
バッテリー寿命	8時間未満(標準使用モードにて)
主電源	9V~15V/2.0A
寸法	250×162×62mm
重量(ディスプレイ装置)	約1,525 g(バッテリー含む)
使用環境温度	0℃~30℃(充電、機器作動時)
	0℃~40℃(充電、機器OFF時)
	-10℃~50℃(非充電時)
使用環境湿度	95%以下、結露なきこと
防護クラス	IP54
規格および法令	BS1881 Part204、DIN 1045、 SN505 262、DGZfP-guideline B2

**fts** エフティーエス株式会社

〒103-0024

東京都中央区日本橋小舟町8番1号ヒューリック小舟町ビル7階

TEL.03-6206-2220(代) FAX.03-6206-2221

メンテナンスセンター TEL.03-6206-2285

E-mail info@fts-ltd.jp URL http://www.fts-web.jp

本カタログの記載の仕様・外観は改善のため予告なしに変更することがあります。

2018.05.CLX.