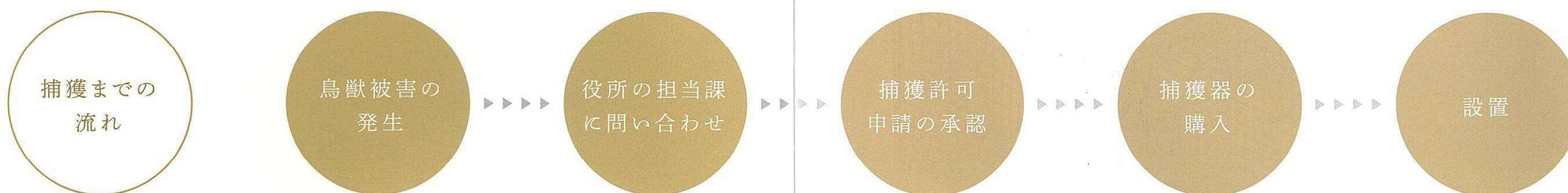


# 捕獲器の設置には、役所への申請が必要です。

許可なく野生鳥獣を捕獲することは禁止されています。

野生鳥獣を捕獲するためにわなを設置される方は、  
捕獲の許可証または狩猟者登録証が必要です。



## 使用上の注意

- ・動物虐待目的には絶対使用しないでください。
- ・幼児、子供、ペット等のある場所での使用は避けてください。(重大事故につながる可能性があります。)
- ・本体のフチなどで手を切らない為に、軍手等の着用をお願いします。
- ・ネコやイヌなどの保護動物を誤って捕獲した場合は、ケガの無い事を確認し、速やかに安全な場所に放獣してください。
- ・対象動物以外の動物が誤って入った場合には不具合が生じる可能性があります。
- ・ご不明な点につきましては、弊社、またはお住まいの市町村担当部署までお問合せください。

## 製品について

- ・当社の製品は全て自社と協力工場で製造しております。
- ・全ての製品が修理できます。(保証期間はご購入日より6ヶ月)
- ・わな猟免許、第一種銃猟免許所持の当社スタッフが捕獲や法律などについてアドバイス致します。お気軽にお問い合わせください。



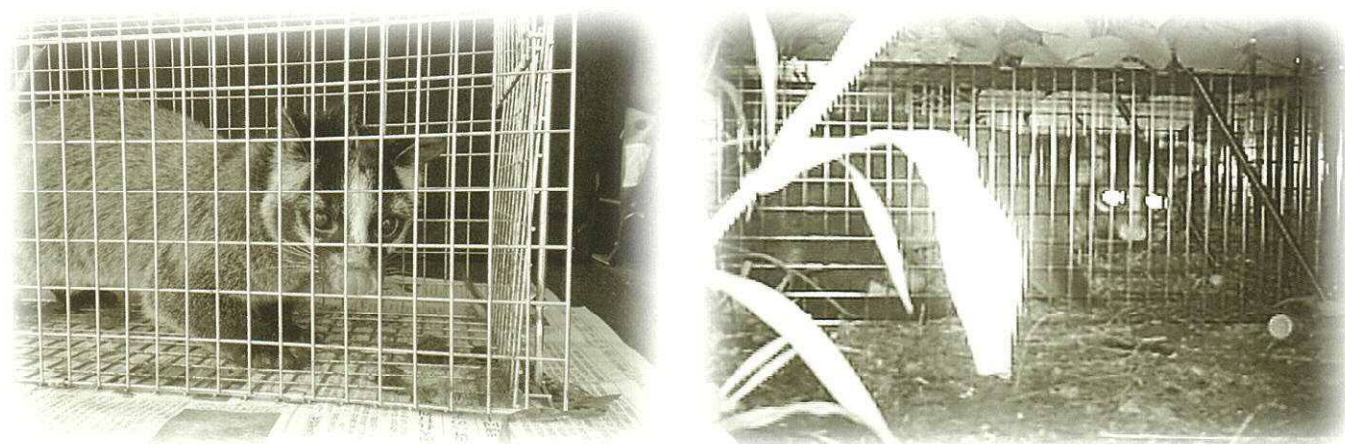
## 育てる楽しみ、収穫する喜びを感じる

人間にも動物にもやさしい吊りエサタイプです。  
シンプルな形の中にたくさんの機能が詰め込まれています。



No.302

No.303

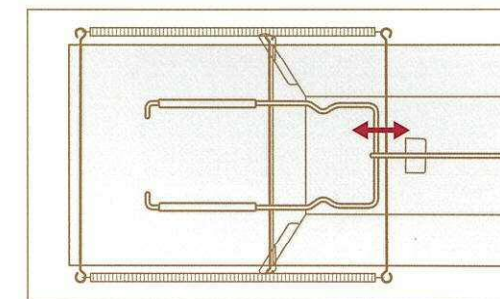


### 製品特長 Product features

#### Point 1

#### 作動の調整ができる

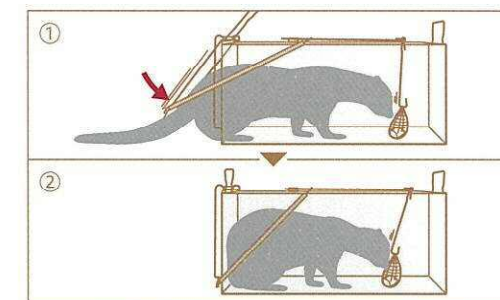
前ハンドルがスライド式になっているので、対象動物に合わせて調整ができます。



#### Point 2

#### 大きな動物も逃がさない

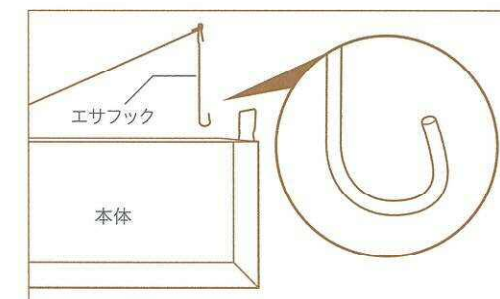
バネの力で素早く扉が閉まり、ロックがかかるので体の大きな動物も入れることができます。



#### Point 3

#### 動物に安全でやさしい

先端をフラットに加工してあるエサフックは、取り外しができるので、人も動物もケガをしにくくなっています。



### 仕様 SPEC

対象動物	商品名	型番	サイズ (mm)	線材径 (mm)	重量 (kg)
イタチ(オス)	Dtype No.202 (No.203)	IT-2 (IT-3)	W200×H200×D610 (フレーム高270 メッシュサイズ15×36)	φ2.0	2.3
タヌキ・ヌートリア	Dtype No.302 (No.303)	TN-2 (TN-3)	W290×H290×D650 (フレーム高360 メッシュサイズ18×29)	φ2.0	3
ハクビシン・アライグマ・キツネ	Dtype No.402 (No.403)	AG-2 (AG-3)	W310×H360×D750 (フレーム高450 メッシュサイズ23×23)	φ3.0	7.3

・脱出防止装置(ロック)付き ・後扉開閉式 ・エサフック脱着式 ・作動 - 吊りエサタイプ  
 ・材質: 鉄(メッキ・塗装仕上げ) ・梱包形態: 完成品 ・付属品: 取扱説明書、保護カバー、スぺアバネ、エサ袋、タグ  
 ※()の商品は黒塗装仕上げです。