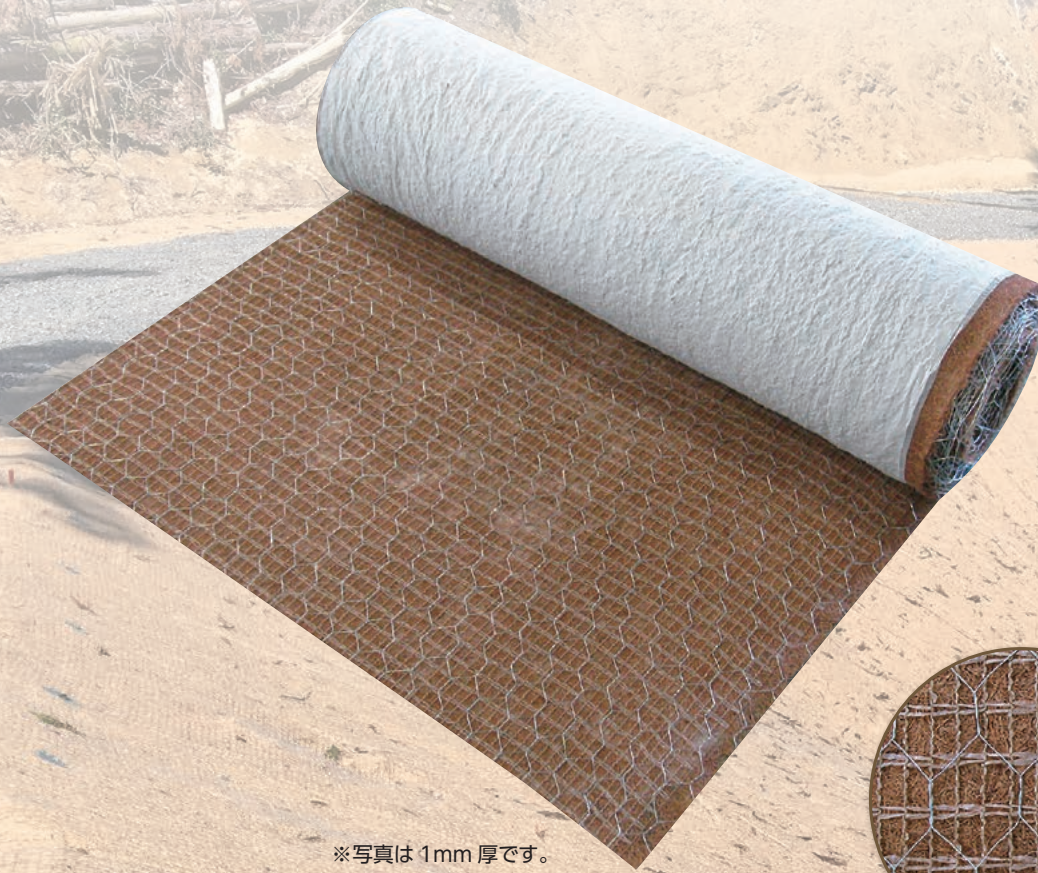
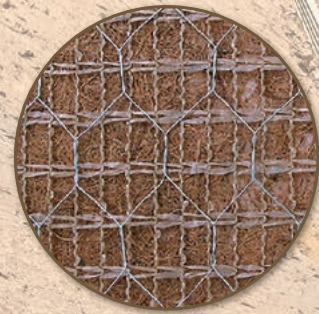


# SNヤシマット亀甲金網付

天然ヤシマットを使用した分解型侵食防止マット



※写真は1mm厚です。



## 1 [ヤシマットの優れた性質]

- 降雨による法面表層土の侵食を防ぎます。
- 法面の保温性・保水性を向上させ、緑化を促進します。
- 周辺環境に調和し、緑化後は自然に還元します。

## 2 [亀甲金網による保護効果]

- 凍上・降雨から法面を保護し、小落石を防止します。

## 3 [選べる仕様]

- 現場状況に合わせて1mm厚タイプ（緑化型）、3mm厚タイプ（侵食防止型）を選択できます。
- 種子無しタイプは自然侵入促進型マットとして使用できます。



※1mm厚 種子無し 周辺植物の侵入状況

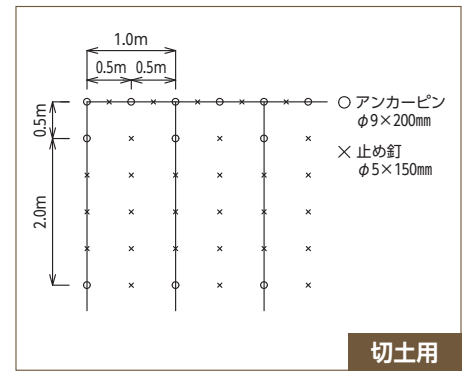


## 標準規格

製品名	規格	ヤシマット	ネット	金網
SNヤシマット亀甲金網付 (1mm厚)	幅1m × 長さ15m	厚さ1mm	分解性 ポリエチレンネット	亀甲金網
SNヤシマット亀甲金網付 (1mm厚) 種子無し				
SNヤシマット亀甲金網付 (3mm厚)	幅1m × 長さ10m	厚さ3mm	—	亀甲金網
SNヤシマット亀甲金網付 (3mm厚) 種子無し				

※製品改良のため、予告無く仕様を変更することがありますので、ご了承下さい。

## 設置図

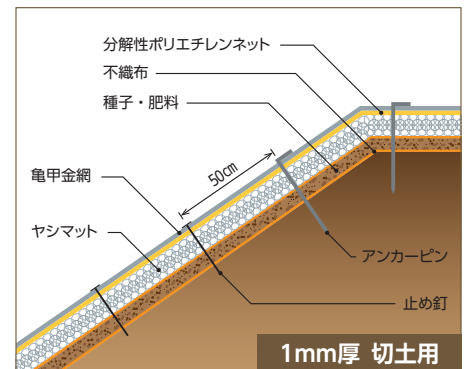


## 施工手順

- 1 施工法面の浮土・浮土砂・法面のかぶり・雑草木を除去し、マットが地山に密着するように法面清掃を行う。
- 2 マットの不織布面を地山側（金網が上側）にして、法肩部を20cm程度巻き込み、アンカーピン・止め釘で固定した後、法面に展開する。
- 3 重ね合わせは横5cm程度、縦10cm程度にし、アンカーピン・止め釘を所定の位置に打ち込んで固定をする。

※降雨時の施工は避けて下さい。  
※保管は日陰で風通しのよい乾燥した場所において下さい。

## 施工例



## 標準単価表

### ◆SNヤシマット亀甲金網付 盛土用

(100㎡当たり)

名称	材料	形状・寸法	数量	単位	単価	金額	備考
材料費	SNヤシマット亀甲金網付	幅1m×長さ15m又は10m	120	㎡			ロス率20%含む
	止め釘	φ5×150mm	441	本			
労務費	普通作業員		1.8	人			
合計							
㎡当たり							

### ◆SNヤシマット亀甲金網付 切土用

(100㎡当たり)

名称	材料	形状・寸法	数量	単位	単価	金額	備考
材料費	SNヤシマット亀甲金網付	幅1m×長さ15m又は10m	120	㎡			ロス率20%含む
	アンカーピン	φ9×200mm	76	本			
	止め釘	φ5×150mm	385	本			
労務費	世話役		0.5	人			
	法面工		1.0	人			
	普通作業員		0.5	人			
諸雑費			1	式			
合計							
㎡当たり							

※アンカーピン・止め釘等は現場状況に応じて変更して下さい。  
※作業条件により歩掛の補正を行って下さい。



環境に配慮した植物油インキを使用しています。

## 株式会社 新日本緑化

本社 〒464-0850 愛知県名古屋市千種区今池二丁目1番18号  
TEL. 052-732-2081 FAX. 052-741-4175  
e-mail info@sn-ryokka.co.jp  
URL http://www.sn-ryokka.co.jp/

岐阜工場 〒503-0645 岐阜県海津市海津町五町道下276番地

販売店