

SEIWA

星和電機の遠隔監視ツール



S-BOX

एस-ボックス

クラウドサーバの利用で
お手軽・簡単!

S-BOXは、通信機能をワンパッケージ化したスマートな遠隔監視ツール。面倒な設置工事が不要で、電源を入れるだけですぐに録画を開始します!

監視カメラ

+

ルーター

+

SIMカード

+

専用ソフト

+

クラウドサーバ

**お手持ちのパソコン・スマホ・タブレットで、
「現在」を監視し、「過去」を素早く検証!**

しっかり
監視



すばやく
検証



星和電機の S-BOX は、さまざまな“リスク”を遠隔監視し、
「安全」と「安心」を24時間見守ります！



あらゆる現場でのお困りごとを、S-BOX がしっかり監視し素早く検証。
さまざまな業種でご導入が拡大しています！

交通・運輸業	建設業	物流・倉庫業
機械メーカー	食品メーカー	イベント業
販売・サービス業	アグリ事業	公共団体・自治体

弊社ホームページにて
ご導入事例を紹介しています！

<https://www.seiwa.co.jp>

タブレット・
スマホからは



お手持ちのデバイスで全国各地の『現場』を一括監視できるので、
貴社本来の業務効率を低コストでアップグレードします！

外出先でもスマホで現場を
しっかり監視できる！



3G/LTE回線を使用している
ので、電波の届く範囲
なら全国のどこからでも画
像を受信できます。



各OSのデバイスに対応

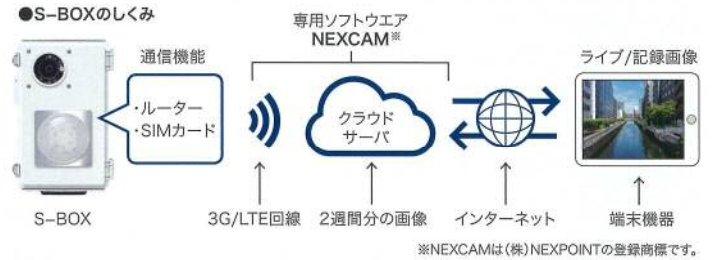
- Windows
- iOS (iPhone, iPad)
- Android

本社のデスクで全国の現場を一括監視。
記録画像の検証も素早くできる！



こんなにお手軽! 電源ONですぐに録画開始! LANケーブルなどの敷設は不要。

S-BOXは、監視カメラに通信機能をワンパッケージ化したスマートな遠隔監視ツールです。広域に利用できるモバイル回線(3G/LTE)を使用しますので、専用LANケーブルの敷設など面倒な設置工事が不要で手軽に導入いただけます。撮り溜めた記録画像はクラウドサーバに自動録画しますので、従来の録画・監視カメラ機器にありがちな、レコーダの故障や破損による録画失敗の心配もありません。



こんなに簡単! お手持ちのパソコン・スマホ・タブレットでいつでも、どこからでも。

S-BOXは、お手持ちのパソコン・スマホ・タブレットに専用アプリ(nexViewer2)をインストールするだけ。Windows、iOS、Androidの各OSに対応しており、アプリストアやNEXPOINTのホームページから無料ダウンロードできます。ログイン名とパスワードを打ち込めば、ライブ画像や記録画像の閲覧が可能になり、画面の切り替えやデジタルズームも画面にタッチするだけ。また、PTZ機能付きカメラの操作も画面のアイコンにタッチするだけで簡単に遠隔操作が行えます。*

*PTZ(パン・チルト・ズーム)機能は、カメラ別付けタイプのS-BOXが必要です。



こんなにスマート! 2週間分の記録を10分単位の動画としてクラウドサーバに保存。

S-BOXは、カメラの画像を1枚ずつJPEGファイルとして保存します。今現在のライブ画像から24時間以内の画像を『Relive View』として記録し、その間の画像の巻き戻し・早送り再生が瞬時に行えるスマートな設計です。また、撮り溜めた記録画像は『Archive List』として2週間分を保存しますので、見返したい日付を指定するだけで、その日の記録画像が10分単位の高精細なスライド動画として素早く検索・閲覧でき、パソコンからは保存しておきたい時間帯の画像のダウンロードも可能です。



屋外の厳しい環境下にも設置できる、堅牢なコンパクトボディ。

S-BOXは、防水・防塵構造の本体に遮熱・ノイズ対策を施していますので、厳しい使用環境でも安心してご使用いただけます。

●S-BOX(スタンダードタイプ)の構造

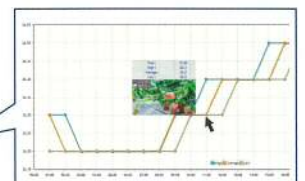


さらに、センサー機器との連動でS-BOXがさらに多機能に!

S-BOXは、さまざまなセンサーとの連動が可能です。お客様のご要望にベストマッチした高機能な監視ソリューションをご提供いたします。

●温度・湿度センサーとの連動で...

ビニールハウスや食品工場が必要とされる温度・湿度データを監視画像とあわせて表示が可能です。



ラインチャートの測定点をクリックすると、その時点の画像とデータを確認することができます。

■星和電機の遠隔監視ツール<S-BOX>のラインナップ


タイプ	スタンダードタイプ	寒冷地仕様タイプ	カメラ別付けタイプ	カメラ別付け/寒冷地仕様タイプ
型番	CPB162610-1W9-1	CPB192810-1W9-1	CPB203013-2W-1	CPB203013-2W-2
本体外観				
画像解像度	VGA(640×360) フレームレート1fps※1		カメラ別付け(PTZ機能付きカメラに対応)※2	
カメラ画角	広角(100°)固定		別付けカメラの性能による	
消費電力	平常時:10W,最大時:20W(LED照明ON時)	平常時:8W,最大時:32W(ヒーターON時)	平常時:15W(一般的なPTZカメラ接続時)	最大時:40W(一般的なPTZカメラ接続、ヒーターON時)
使用環境	IP65の防水・防塵耐性	IP65(寒冷地・塩害地にも設置可能)	IP65の防水・防塵耐性	IP65(寒冷地・塩害地にも設置可能)
周囲温度	-20℃~+50℃	-30℃~+50℃	-20℃~+50℃	-30℃~+50℃
外形寸法	w160×h260×d100mm	w190×h280×d100mm	w200×h300×d130mm	
本体質量	3.4kg	3.4kg	3.6kg	3.8kg
取付方法	一般的な単管クランプ等で取付可能(設置角度を調整できる専用取付金具もご用意)※3			
録画期間	2週間(14日)クラウド保存			
使用回線	NTT Docomo 3G/LTE			
備考	LED照明標準搭載(照度センサー内蔵)	5℃以下でヒーターON 13℃以上でヒーターOFF	—	5℃以下でヒーターON 13℃以上でヒーターOFF

※1 高解像度カメラ(HD:1280×720,FHD:1920×1080)はオプション対応になります。 ※2 PTZ機能付きカメラとは、パン・チルト・ズーム機能付きのカメラのことです。カメラの動作検証は別途必要となります。
※3 S-BOXの本体サイズにあわせて、3種類の専用取付金具をオプションにてご用意しています。

S-BOXの専用ソフトウェア『NEXCAM』とは…

『NEXCAM』は、カメラの画像を一枚ずつJPEGファイルとして保存し、10分ごとにH.264動画(MPEG-4より高画質)に変換して2週間分をクラウドサーバに自動記録します。重い「動画」ではなく、軽い「静止画」を連続表示する独自の「フリップ・ブック方式」により、3G/LTE回線でも安定したトラフィックを実現し、ストレスのないスムーズな閲覧を可能にしています。

●フリップ・ブック方式のしくみ



安定したトラフィック

24時間以内の画像を閲覧用画像として保持。この間の巻き戻し・早送りは自在。

一般的なNVRの1/10の低容量!

10分ごとにH.264の高画質のスライド動画に変換して、2週間分を自動記録。

※NEXCAMは(株)NEXPOINTの登録商標です。

専用アプリのダウンロード、マニュアルの詳細は…

『nexViewer2』のダウンロードやマニュアルの詳細は、NEXPOINTのホームページで!

<http://nexpoint.jp/>

タブレット・スマホからは




S-BOXをご利用いただく際の注意事項について…

■通信エリア・設置場所について

S-BOXは、NTT Docomoの3G/LTE回線を利用しております。設置場所の電波環境はお客様にてご確認ください。

<https://www.nttdocomo.co.jp/support/area/>

■ご利用料金について

S-BOXは、本体機器とご利用料金がセットになったオープン価格となっております。ご購入に際しての費用の詳細は、営業担当者までお問合せください。

■設置環境について

AC100V電源(アース付きコンセント)が必要となります。

■その他

- ・製品本体保証期間は1年間です。
- ・製品の設置、取り付けはお客様にてお願いいたします。
- ・製品の修理に関して、お客様理由による場合は別途費用が必要となります。

*本カタログの記載内容は、2018年5月現在のものです。改良その他により予告なく変更する場合がありますので予めご了承ください。

SEIWA 星和電機株式会社
<https://www.seiwa.co.jp> E-mail: info@seiwa.co.jp

東京支社 〒111-0052 東京都台東区柳橋二丁目19-6 柳橋ファーストビル
 TEL. (03) 5833-8947 FAX. (03) 5833-8972
 中部支社 〒461-0004 愛知県名古屋市長区栄1-26-8 葵ビル
 TEL. (052) 932-6715 FAX. (052) 932-6720
 関西支社 〒550-0004 大阪府西区朝本町1-4-12 本町富士ビル
 TEL. (06) 6444-3963 FAX. (06) 6444-3966
 本社工場 〒610-0192 京都府城陽市寺田新池36番地
 TEL. (0774) 55-8180 FAX. (0774) 58-2404

*所在地、電話番号は変更になることがありますので、あらかじめご了承ください。

●商品のご用命・お問い合わせは…

この印刷物は、環境にやさしい
 植物油インキを使用しています。

