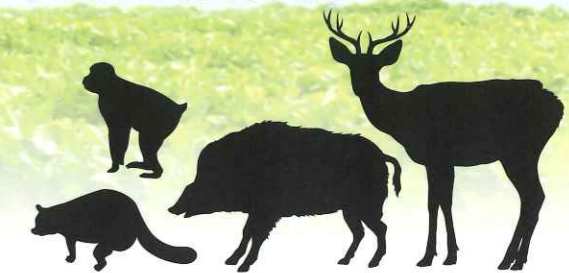


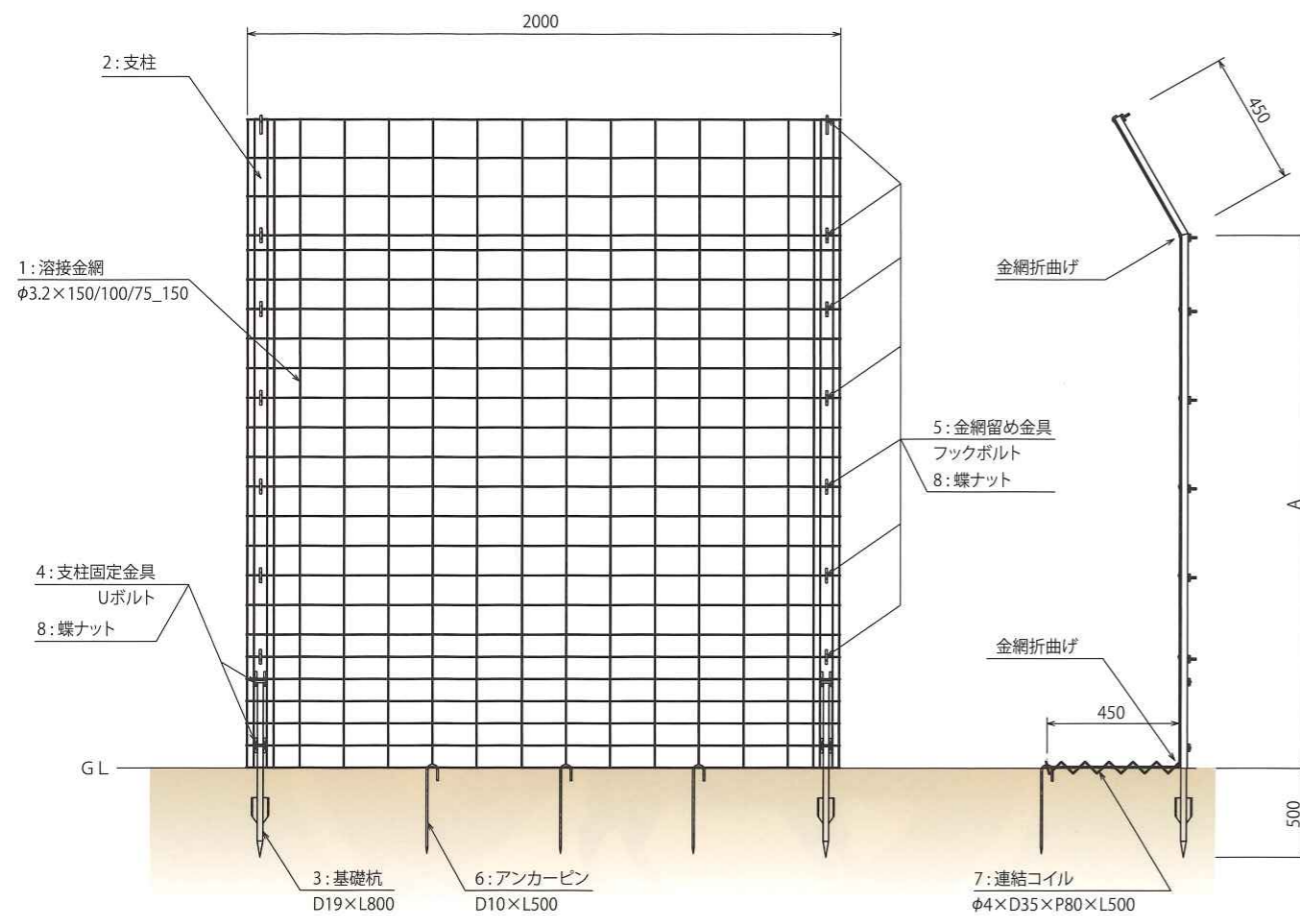
## シカ・イノシシ等の野生動物から大切な農作物を守る



### 特徴

- ① 組立て道具は要らず、施工が簡単
- ② 金網は忍び返しからスカート部まで一体化
- ③ 部材は軽量で運搬しやすい
- ④ メンテナンスが簡単、補修網をコイルで取り付けます
- ⑤ 設置経費のトータルコストが割安

### 構成部材



部材No.	部材名	材質	寸法等	備考
1	溶接金網	亜鉛めっき鉄線G3	φ3.2×150/100/75_150	忍び返し~スカート部一体形
2	支柱	亜鉛めっき鉄板加工品	t2.3×(A + 忍び返し)	
3	基礎杭	異形鉄筋(黒)	D19×L800	羽子板付き
4	支柱固定金具	亜鉛めっき処理金具	M6×L36	Uボルト
5	金網留め金具	亜鉛めっき処理金具	M6×L45	特注フックボルト
6	アンカーピン	亜鉛めっき鉄線G3	D10×L500	
7	連結コイル	亜鉛めっき鉄線G3	φ4×D35×P80×L500	
8	蝶ナット	亜鉛めっき処理金具	M6	

※オプションとしてめっき針金(亜鉛めっき鉄線G3、φ2.6、2Kg、控え用引張り線)を用意。

### 標準品・必要部材明細

#### シカ防護柵・H2.2m (A+忍び返し)

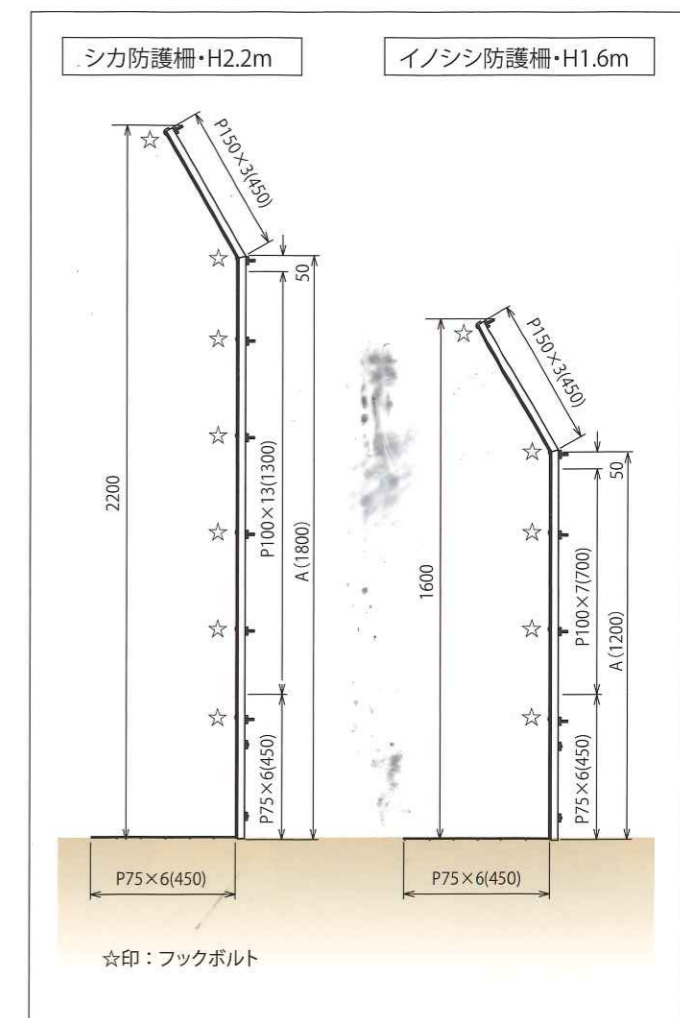
部材No.	部材名	数量
1	溶接金網 H2.2m用	1枚
3	基礎杭	1本
2	支柱 H2.2m用	1本
4	支柱固定金具 Uボルト	2個
8	蝶ナット	4個
5	金網留め金具 フックボルト	7個
8	蝶ナット	7個
6	アンカーピン	3本
7	連結コイル	2本

※簡易扉も用意できます。※めっき針金(一卷)も用意できます。

#### イノシシ防護柵・H1.6m (A+忍び返し)

部材No.	部材名	数量
1	溶接金網 H1.6m用	1枚
3	基礎杭	1本
2	支柱 H1.6m用	1本
4	支柱固定金具 Uボルト	2個
8	蝶ナット	4個
5	金網留め金具 フックボルト	5個
8	蝶ナット	5個
6	アンカーピン	3本
7	連結コイル	2本

※簡易扉も用意できます。※めっき針金(一卷)も用意できます。



材質、線径、網目、高さの変更も可能です。  
ネット高さはH3m迄可能です。

囲いわな用 捕獲柵も用意できます。



# 施工手順

1

基礎杭(部材No.3)を1.9mピッチに打ち込み、  
支柱を支柱固定金具Uボルト(部材No.4、8)で  
固定する



2

溶接金網(部材No.1)を支柱にセットして、  
金網留め金具フックボルト(部材No.5、8)で  
留める



## ジョイント部取り付け詳細

金網端部を一目重ねて  
金網留め金具フックボルトで留める



## コーナー部取り付け詳細

金網端部を折り曲げ重ねて、  
金網留め金具フックボルトで留める



土木・建設用総合金網メーカー  
**松井金網工業株式会社**  
**MATSUI WIRE NETTING INDUSTRY**

お問い合わせは

西宮本店 〒663-8154 兵庫県西宮市浜甲子園3丁目5番3号  
TEL 0798-47-1313 FAX 0798-47-8904  
本社工場 〒592-0001 大阪府高石市高砂2丁目7番4号  
TEL 072-268-0844 (代表) FAX 072-268-0977  
東京支店 〒103-0014 東京都中央区日本橋蛸殻町1丁目2番3号  
TEL 03-5640-0630 FAX 03-5640-0631  
名古屋営業所 〒461-0001 愛知県名古屋市東区泉1丁目15-23-506  
TEL 052-961-3335 FAX 052-961-3391  
仙台営業所 〒980-0811 宮城県仙台市青葉区一番町2丁目1番2号  
TEL 022-738-7084 FAX 022-738-7167  
関東工場 〒307-0017 茨城県結城市若宮10-7

<http://www.matsuikk.co.jp/>