



# 両面発電ソーラーパネル SF-D72N シリーズ



## 発電の増量

30年の使用期間を保証し  
規格外の発電量は通常モジュールより30%以上高い



## 光誘起劣化がゼロ

N型モジュールは光誘起劣化 (LID) の特性がなく  
モジュールの発電量を向上



## PID影響もなく

PEO素材を使い、水透過率は従来EVAの1/10で、ダブルガラスデザインと配合し、PIDがもたらすモジュールのパワー低下の影響はない



## 微視き裂のリスクが低い

N型両面太陽光電池の対称デザイン、  
内部応力がなく、微視き裂のリスクが低い



## より優れた光反応

温度係数が低く、スペクトルが広く、  
スモッグ、曇り等の天気条件でも高効率に出力できる



## より信頼性を持つ

合格

- 6級ソルトスプレーコロージョンテスト
- 6倍PIDテスト
- 3倍IECテスト
- 防火レベルA



## より広範な応用性

- BIPV
- 垂直取り付
- 雪地
- 高湿度地帯
- 砂風が強い地帯

-1.00%

一年目の  
減少

-0.40%

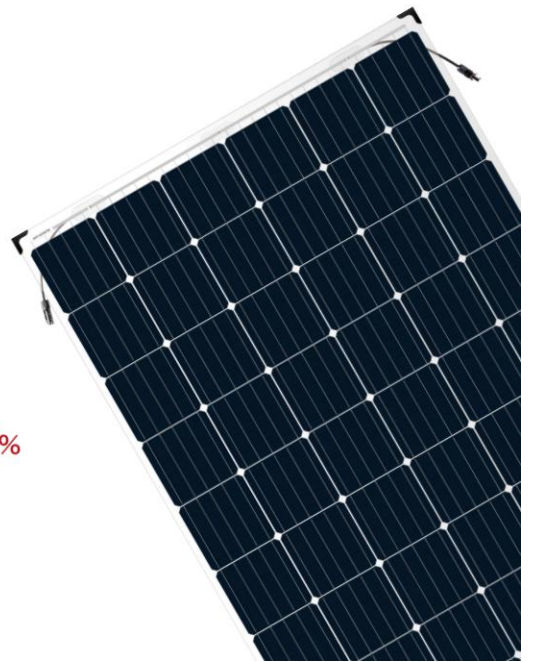
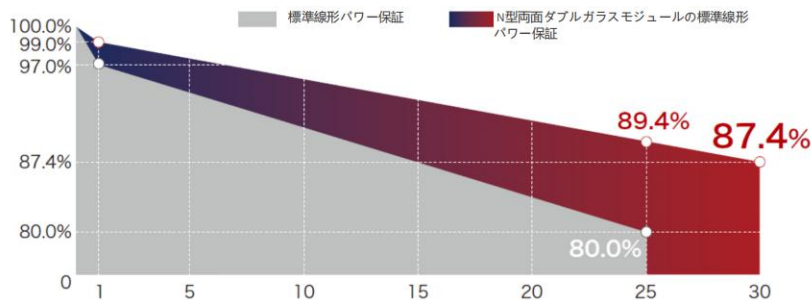
年度  
減少

15  
YEARS

製品材料と  
工芸クオリティー保障

30  
YEARS

使用期間の保障





# 厦門海森工貿有限公司

XIAMEN SEASHINE FOREST INDUSTRY AND TRADE CO.,LTD

T:0086-592-5657925 M:0086-1360-6089-112 Mail:plywood@seashineforest.cn



## 出力範囲

型式	SF-D72N-370		
テスト条件	正面	裏面	総合定格
最大出力(Pmax)	370W	315W	400W
最適出力動作電圧(Vmp)	38.4V	38.2V	38.5V
最適出力動作電流(Imp)	9.66A	8.24A	10.4A
開放電圧(Voc)	45.0V	44.6V	45.2V
短絡電流(Isc)	10.23A	8.76A	11.06A
モジュール変換効率(%)	18.9%	16.1%	20.4%
動作温度	-40°C to 85°C		
最大システム電圧	1500 V (IEC) / 1000 V (UL)		
最大ヒューズ定格	15A		
出力公差	0~+5W		
条件:放射照度	=(1+0.1BiFi)1000W/ m <sup>2</sup> ,環境温度 25°C,AM=1.5		

## 温度係数、部材仕様

定格動作温度 45°C+/-2°C

(NOCT)

最大出力(Pmax)の温度係数 -0.38%/°C

開放電圧(Voc)の温度係数 -0.30%/°C

短絡電流(Isc)の温度係数 +0.048%/°C

セルタイプ

単結晶 156.75\*156.75mm

枚数(接続方法) 72 (6×12)

外形寸法 1974 × 992 × 6mm

質量 27kg

ガラス 2.5 ミリ

接続ボックス IP67

コネクタ MC4 またはMC4相当

ケーブル PV 4.0mm<sup>2</sup> 300mm

## 曲線図

