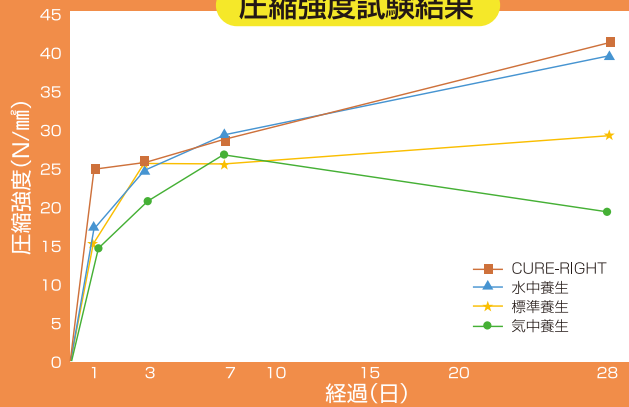


CURE-RIGHT

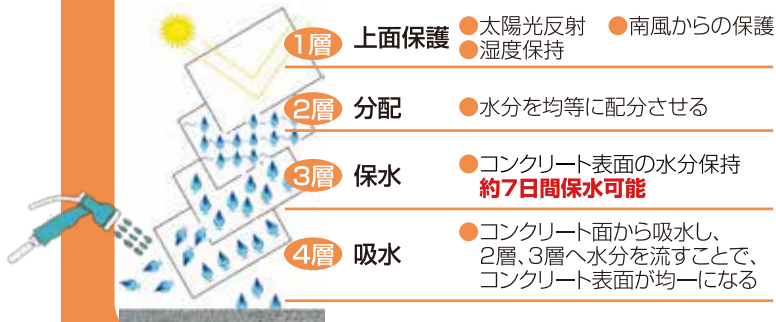
コンクリート養生シート 「CURE-RIGHT」



圧縮強度試験結果



4層構造による効果



規格

材質：PP、吸水性ポリマーなど

幅(mm)	長さ(m)	重量(g/m ²)
約960	約18	110

キュア ライト
CURE-RIGHTで硬化させたコンクリートは、気中養生に比べて
※米クラークソン大学にて試験実施。 ※注意:データは保証値ではありません。

50%
強度UP!

試験項目	ASTM規格	試験方法	養生後の結果(材齢28日)			
			CURE-RIGHT	気中養生	水中養生	標準養生
内部相対湿度	—	資材にセンサーを設置し、内部温度及び相対湿度を測定	99%	87%	100%	82%
塩素透過性	ASTM 1202	50V電位で透過した塩化物を記録	低い	非常に高い	非常に低い	低い
表面硬度	ASTM 805	リバウンドハンマーにより、ランダム位置における反発数と強度を測定	28613 N/mm ²	27372 N/mm ²	27716 N/mm ²	26544 N/mm ²
圧縮強度	ASTM C39 ASTM C495	コンクリートが持ちこたえることができる最大応力への適用率	40.9 N/mm ²	19.2 N/mm ²	39.3 N/mm ²	29.8 N/mm ²

小泉製麻株式会社 国土環境事業部 開発マーケティング室

<http://www.koizumiseima.co.jp/>

本社 兵庫県神戸市灘区新在家南町1丁目2番1号
 国土環境事業部 TEL:078-841-9347 FAX:078-841-9349
 開発マーケティング室 TEL:078-841-9341 FAX:078-841-9349
 東京支店 東京都新宿区市谷砂土原町2丁目7番15号
 TEL:03-5227-5325 FAX:03-5227-5328
 福岡事業所 福岡県福岡市博多区博多駅東1丁目10番30号
 TEL:092-474-8300 FAX:092-474-8311

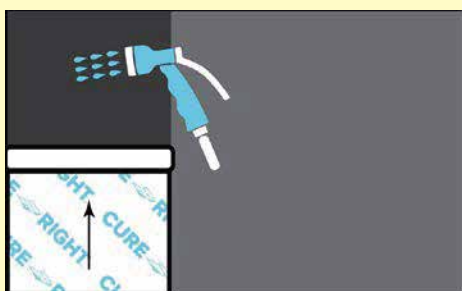
特 長

最大
50%
強度UP
(気中養生との比較)

- ・ 7日間の保水効果により追加散水が不要
- ・ 滑らかな仕上がり面の実現
- ・ 十分な保水力で耐久性・強度UP
- ・ 水分蒸発を抑制し、亀裂、欠け、へこみ、剥がれを予防

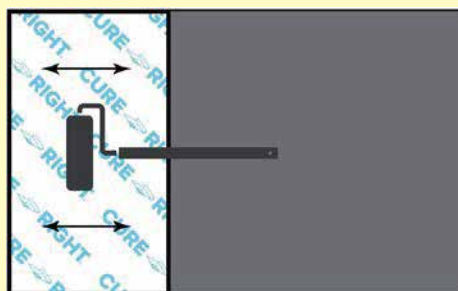
施 工 方 法

コンクリート打設後、歩行可能な状態になれば使用可能。
(環境にもよりますが、**打設後2～6時間後**が目安です。)



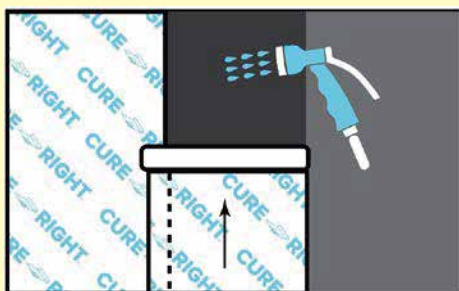
1. シートを敷設する

効果を最大限に発揮する為には、十分な水分が必要となります。**1㎡あたり0.6ℓ程度**を散水した後、印刷面を上にして敷設します。



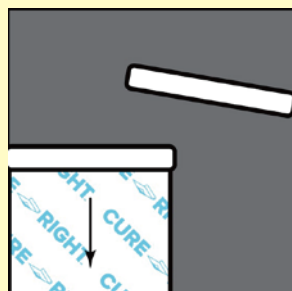
2. シワを取除く

ペイントローラーなどを使用して、シワやエアポケットを滑らかにします。



3. 端を重ね敷設していく

手順1と2を数回繰り返します。
シートとシートは、**8cm以上重ねて**敷設して下さい。



4. 養生7日後に取外す

7日後に取り外し、各自治体の定める分別方法に従って廃棄して下さい。



効果を最大限発揮するための注意事項

適度な環境下でご使用下さい。
養生中は、コンクリートが湿っているか確認しながら使用して下さい。

