

ずっと使うものだから、
専門メーカーならではの安心を。

2012年の初出荷以来、累計販売台数約5万台突破(世界No.1実績)。

ニチコンは、電力小売自由化や、家族の未来まで考えて、蓄電システムを提案します。

※2018年8月現在、ニチコン調べ。

型番		ESS-U3S1 (4.1 kWh)
外形寸法		W 800 × H 650 × D 300 mm (配管パネル込)
		W 740 × H 650 × D 300 mm (本体)
		W 170 × H 140 × D 23.1 mm (室内リモコン:ESS-R3)
質量		77 kg (蓄電ユニット: ESS-U3S1)
		320 g (室内リモコン:ESS-R3)
蓄電池定格	電池種類	リチウムイオン蓄電池
	蓄電池容量 ^{※1}	4.1 kWh
	電池構成	1モジュール12直列1並列
	定格電圧	DC44.2 V (入力電圧範囲: DC37.2 V~DC49.8)
系統連系 運転時定格	定格出力	1.5 kW ± 5 %
	定格出力電圧	AC101V (単相2線式、ただし接続は単相3線式)
	出力電圧範囲 / 定格周波数	AC101 V ± 6 V / 50または60 Hz
	不要輻射	VCCI Class B 準拠
蓄電ユニット 自立出力定格	最大出力	1.5 kVA ± 5 %
	出力電流	最大 15 A
	出力電気方式	単相 2 線式
	定格出力周波数	50 または 60 Hz
本体 設置場所: 屋外		設置可能温度範囲 -10℃~40℃ 運転可能温度範囲 -10℃~40℃
室内リモコン 設置場所: 屋内		運転可能温度範囲 0℃~40℃
希望小売価格(税抜)		¥998,000

※1 蓄電池容量は単電池(セル)の容量合計を示します。使用開始時に実際に使用できる充放電量は、充電深度と電力変換効率をかけた値となり、環境温度や使用電力によって増減します。(初期実効容量: 3.3kWh) ※蓄電池は経年劣化により容量が徐々に減少します。この劣化スピードは充電の頻度・使用環境(温度等)により異なります。※商品改良のため、仕様・外観は予告無しに変更することがあります。

■ 製品構成ユニット(外形寸法 単位:mm) ■ システムについての認証(取得予定) ■ 蓄電池についての認証 ■ 系統連系についての認証 ■ エコネットLite!についてのAIF認証(取得予定)



※施工には、上記蓄電ユニットおよび室内リモコン(本体付属)以外に、指定の分電盤やCTケーブルなどのオプションが必要です。詳しくは販売店や工事業者にご相談ください。

使用上のご注意: ご使用される前には、取扱説明書や製品の注意書きをよくお読みになり、正しくご使用ください。

●購入時に補助金の交付を受けた方は設置時から一定期間の使用が義務付けられる場合があります。その間は本製品を適正にご使用していただく必要があります。期間内に修理が必要になった場合は、お買い上げの販売会社にご連絡ください。●蓄電池からの放電中の動作について 電力会社との取り決めにより、放電中に微量電力を買電しています。蓄電池に蓄えた電力は太陽光発電システムと異なり、送電線へ電力を逆流させない決まりとなっています。このため、本製品ではご家庭のご使用電力より約30W少なく放電することにより、取り決めを担保しています。●蓄電池のメンテナンスモードについて蓄電システムの性能維持のために、年1回(6月)自動でメンテナンスモードを実行します。メンテナンスモードとは、蓄電池を自動的に点検するモードです。ご家庭の消費電力量が少ない場合は、一日でメンテナンスモードが終了しないことがあります。メンテナンスモードは蓄電池の性能を維持するために必要な機能です。また、メンテナンスモード時には100W以上消費する家電製品を接続して動作させてください。●装置の近くでテレビやラジオなどを使用する場合は、テレビの画面が乱れたり、ラジオに雑音が入ることがあります。3m以上離してご使用ください。受信している電波の弱い場所では電波障害を受ける可能性があります。●非常時兼用コンセントには、AC100Vで連系時最大15A(1500W)未満の機器を接続してください。大型のエアコンやIH機器、エコキュートなどの200V機器は接続できません。また、一度に多くの機器をご使用になると保護のために出力が頻繁に停止し、機器の故障の原因となる場合があります。ポンプやモーターなど起動時に大きな電力を必要とするものは使用しないでください。●燃料電池、V2Hシステムを併設する場合は、設置・接続方法などを販売店へお問い合わせください。●併設する太陽光システムに制約がある場合(メーカー、型番、容量)があります。●近隣にアマチュア無線局がある場合、電波受信に影響を与える可能性がありますので、事前に販売店にご相談ください。

設置場所について: 蓄電ユニットは次のような場所には設置できません。

●標高1500mより高いところ ●岩礁隣接地域 ●重塩害地域(重塩害地域は対応機種(ESS-U3S1))をお選びください) ●揮発性、可燃性、腐食性およびその他の有害ガスのあるところ ●振動、衝撃の影響が大きいところ ●油蒸気のあるところ ●浸水の可能性があるところ ●電界の影響が大きいところ ●風通しが悪いところ ●販売会社で決められていないところ ●結露および氷結のあるところ ※設置環境温度は-10℃~+40℃ですが、動作範囲温度(-10℃~+40℃)以外では運転を停止します。

安全に関するご注意

●本機を正しくお使いいただくため、ご使用前に、「取扱説明書」をよくお読みください。ご不明な点は予めお買い上げの販売店または工事会社にご相談のうえ、正しくご使用ください。●電気工事などが必要です。電気工事については有資格者による施工が義務付けられています。販売店にご相談ください。●アースが必ず必要です。電気工事のあとにアースが取り付けられていることを確認してください。●生命に関わる機器(医療機器等)など、途中で電源が切れると困る電気製品は接続しないでください。●本機を本来用途以外に使用することは危険ですので行わないでください。●挿込み型心臓ペースメーカー及び挿込み型除細動器(ICD)を使用している方は、充電中、給電中の機器本体部からの電磁波がペースメーカー、ICDの作動に一時的な影響を与える場合があります。詳細は一般社団法人 日本不整脈デバイス工業会作成の患者様向けパンフレットをご確認ください。

製造元

ニチコン株式会社

京都市中京区烏丸通御池上る 〒604-0845
http://www.nichicon.co.jp/

製品に関するお問い合わせ
☎0120-215-086 (フリーダイヤル)

e-mail: info-ess@nichicon.com

受付時間: 月曜日~金曜日 午前9時~午後5時 (土・日・祝日・休業日は除く)



販売店

太陽光発電システムを設置して
約10年経った方へ。

もうすぐ発電した電気が、
ムダになるかも
ってご存知ですか?

超小型 & 軽量でも、
しっかり蓄える！
一家に一台の蓄電システム



しっかり蓄える 容量 **4.1 kWh**

「もしも」に備えて 自立出力 **1.5 kVA**

安心をずっと **10年** 本体保証*

ラクラク設置 超小型モデル

*室内リモコンは5年保証です。

蓄電の **nichicon**



単機能蓄電システム
(屋外設置タイプ)
ESS-U3S1

今ある太陽光発電に、蓄電システムをプラス!

蓄電システムでムダなく、かしこく、電気の有効活用。



「えっ!太陽光で発電した電気がムダになるってどういうこと?」

2019年11月からの「FIT終了」ってご存知ですか?

太陽光で発電して余った電気は、これまで電力会社に売ることによって有効活用してきました。しかし、FIT終了により売電価格が大幅に下落してしまいます。そのため、つくった電気を売らなくなり、電気がムダになってしまう可能性があるんです。



これまでは

約**48**円/kWhで
売電^{*1}



FITが終了すると

11円/kWh
以下でしか売れない!^{*2}
(約24円/kWhで買っているのに…)

*1 2010年以前に契約をした場合。 *2 2018年9月時点の予想値。

FITとは?

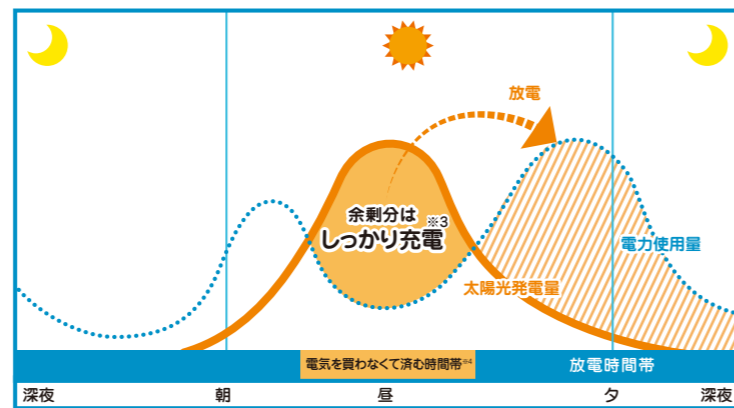
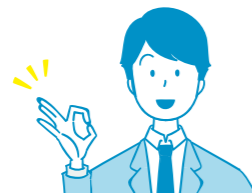
FIT(固定価格買取制度)は、太陽光発電などでつくられた電気を電力会社が固定価格で買い取る“期間限定”の助成制度です。太陽光発電(10kW未満)の場合は、契約開始から10年間で、それ以降は買取価格が大幅に下落する可能性が高いと言われています。



「どうすれば、これからも太陽光発電を有効活用できますか?」

これからは、「売る」より「使い切る」方がお得です!

電気を蓄えておける「蓄電システム」があれば、太陽光で発電した電気を夜間などに使うことができます。かしこく蓄えておけば、これからも電気をムダなく有効活用できます。



「でも、蓄電システムをどう選べばいいのか…」

まずは手軽な小型の蓄電システムから始めてみませんか?

コンパクトなのにしっかり蓄電。
超小型&軽量蓄電システム

ESS-U3S1

サイズ:W740×H650×D300mm
(本体)



こんな方にオススメです!

- 必要な分だけ蓄電したい。
- 大がかりな工事はしたくない。
- 長期保証付きが良い。



蓄電容量4.1kWhとしっかり蓄えられ、夜間の電気使用を力強くカバーします。



基礎工事不要!エアコンの室外機のように、カンタン設置できます。
*置きブロックは東洋ベース(株)製推奨品(NC400)使用



国内外の幅広いメーカーの太陽光発電システムと接続できます。



沖縄や離島地域、海岸近くでも設置できます。
*重塩害地域対応機種(ESS-U3S1J)をお選びください。



「最近、停電のニュースが多いけど、うちは大丈夫かなあ」

ご安心ください。最大約8時間、電気を使えます。

「ESS-U3S1」なら、急な停電時も、蓄電システムからの電力供給に自動で切り換わります。リビング用シーリング照明・冷蔵庫・液晶テレビ・携帯電話充電器などの標準的な家電を最大で**約8時間**^{*5}使用できます。

*5 平均的な家庭における試算値であり、保証値ではありません。



タッチパネル式室内リモコン

見やすい5インチカラー液晶タッチパネルの室内リモコンを標準装備。太陽光発電量や充電/放電量が確認できるほか、運転モードの切り換えもカンタンに行えます。



24時間見守る安心サポート

室内リモコンをネットワークに接続すれば、蓄電システムの状態を24時間サーバーで分析し、常に安全を見守ります。メンテナンスや新しいファームウェアのダウンロードもネットワーク経由で行えて便利です。



*6 ルーターからインターネットへの接続は、お客様のネットワーク環境を利用します。