

高性能レーダー鉄筋探査システム

Sensors & Software

Conquest 100



特長

ラインスキャン機能

最大50mまでの測定が可能

グリッドスキャン機能

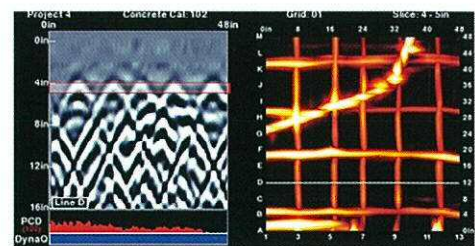
誰でも簡単に配筋状態などを2D表示可能

パワーケーブル探知機能

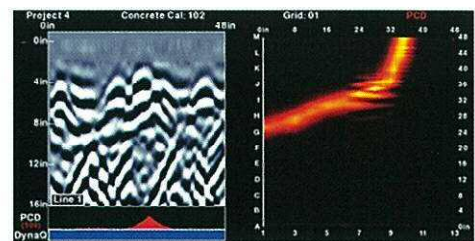
PC銅線、空洞、PVC管なども探知可能

探査能力は50cm以上

画面は大きく見やすいタッチスクリーン



グリッドラインスキャンモード



パワーケーブル探知モード

	表示装置	センサーヘッド	キャリングケース
サイズ	24cm × 24cm × 14cm	19cm × 3cm × 15cm	83cm × 44cm × 26cm
重量	3.26 kg (バッテリー:0.48kg)	1.0 kg	21.0 kg
電力ケーブル検知器	50Hz & 60Hz で電流を特定する		
データ収集モード	LineScan: Maxライン長 50m		
	GridScan: 60cm × 60cm, 60cm × 120cm, 120cm × 120cm		
	Enhanced: 240cm × 240cm, 240cm × 60cm		
データエクスポート フォーマット	PNG画像ファイル、PDFミニ・レポート (Wi-Fi通信を利用したメール送信) Enhanced: プロジェクト(gpz) デジタルデータファイル		
データ品質強化	DynaQ - ダイナミック自動重合空間フィルタリング		
表示深度	ユーザー定義: 30cm~91cm		
GPRトリガー	2輪駆動光学エンコーダ、<0.5mm 分解能>		

■専用ソフトによるデータ処理

特定する
コア位置決めする場所

生成する
データ画像、フォト及び
テキストを包含する印象的なレポート

表示する
GPRライン及びグリッドを表示し、
それらをグラフィック画像ファイルとして保存する

添付する
画像および他のファイルをデータに直接添付

スライスする
多重グリッドを介して同時にスライスし、
ターゲットを明示する

階層化する
ラインとグリッド組織化及び名称変更を容易にする

接続する
複数のグリッドを繋ぎまとめ、連続したデータとして見る