



特許取得済

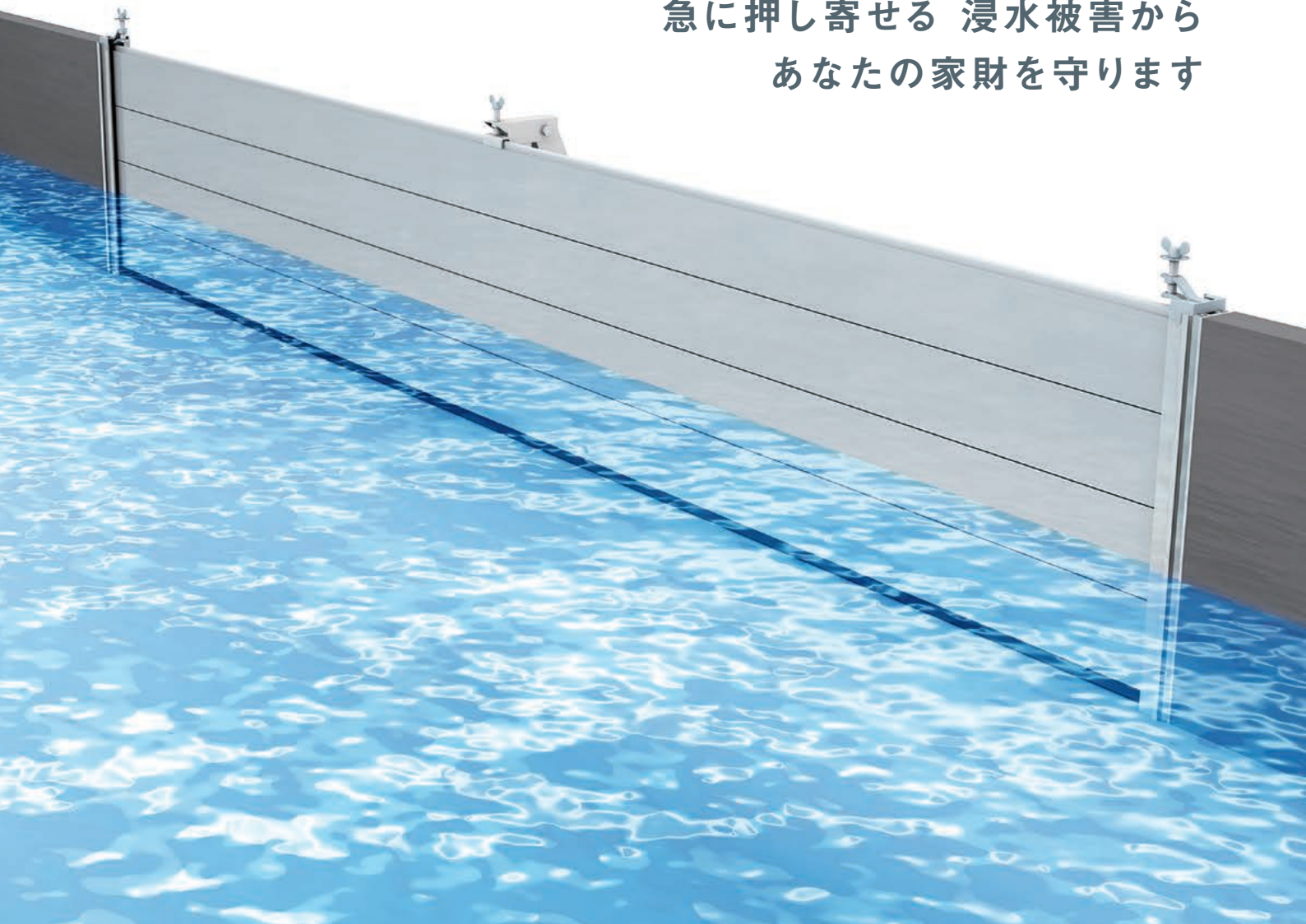
浸水対策用脱着式止水板

万一に備えて

Water Shutter

ウォーターシャッター

急に押し寄せる 浸水被害から
あなたの家財を守ります



中部美化企業株式会社

水門メーカーが作った浸水対策用脱着式止水板

Water Shutter ウォーターシャッター

近年、わが国の都市部において台風やゲリラ豪雨による浸水被害が続出しています。

短時間のうちに建物に浸水し、都市排水計画の安全を脅かす集中豪雨。

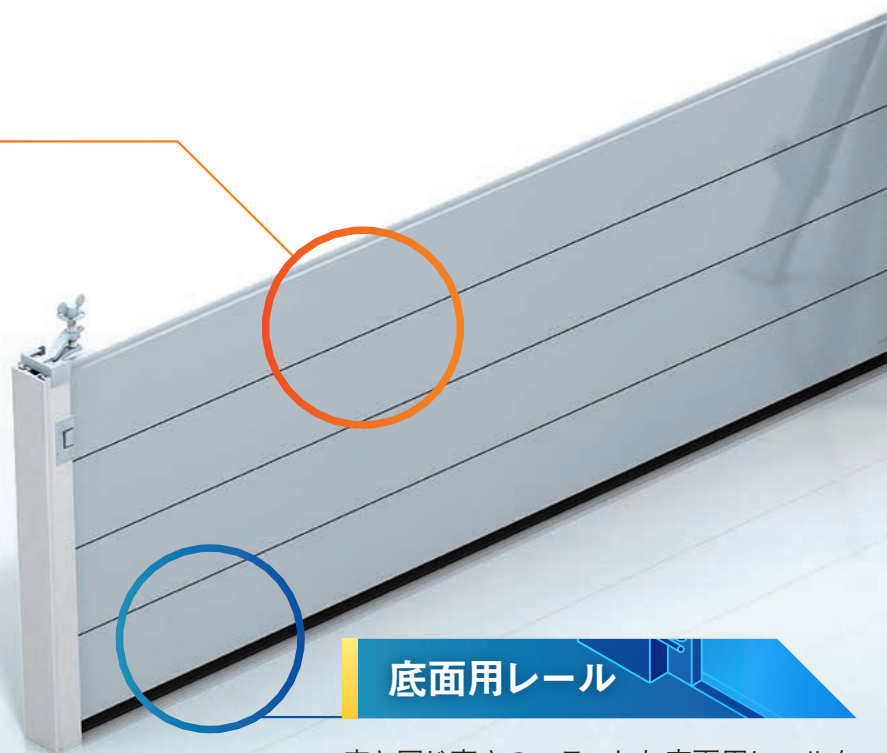
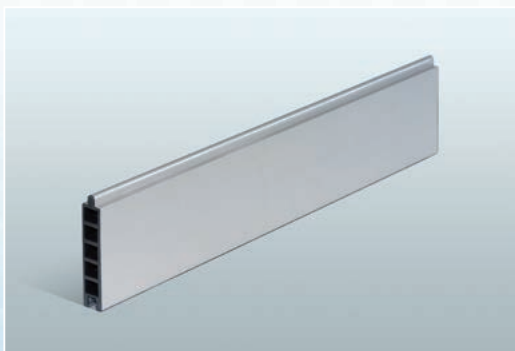
ウォーターシャッターは建物内への浸水を間際で止め、ゲリラ豪雨への対策を万全にしてくれます。

約 3,000 件に及ぶ国内外の実績が、高性能の証です。

止水パネル

止水パネルは、中空構造の軽量なアルミパネルを採用しており、どなたでも迅速に設置ができます。

パネルの高さと幅は、建物に応じて色々な組み合わせが可能ですので設置場所を選びません。



底面用レール

床と同じ高さのフラットな底面用レールを採用しているため、日常の車両の通行や人の出入りに支障をきたしません。

◆ 重要施設内への浸水を防ぐウォーターシャッターが使われる現場は 下記のようなさまざま



地下出入口



施設出入口



工場・設備倉庫

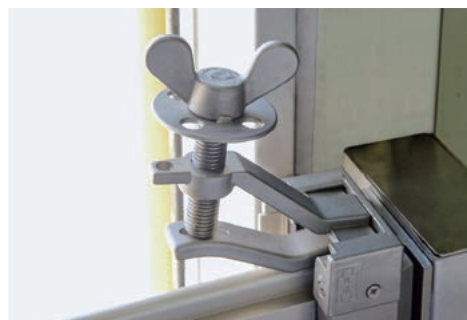
Water Shutter

ウォーターシャッター

特許
取得済

独自のダブルロックシステム

① 上部：P ボルト (上下方向ロック)



上下方向と水平方向からの2点加圧方式により、高い止水性を実現しました。

② ワンタッチロック (水平方向ロック)



止水パネルを水平方向にロックする新機構を新たに開発し、サイドフレーム内部に搭載しました。

サポート

高い水位や間口が広い場合には、止水パネルを裏から保持するバックサポートをご用意いたします。



まな設置場所での活用が可能です。



コンビニエンスストア



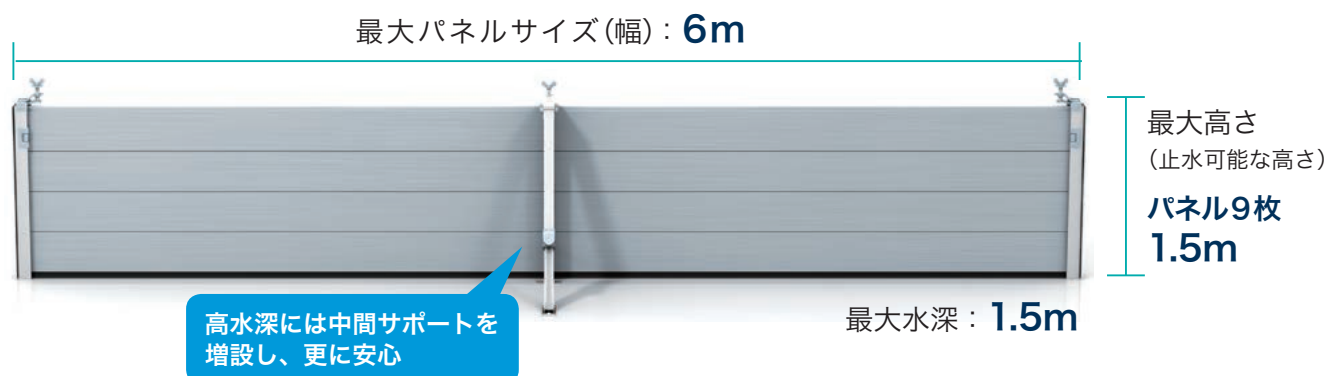
戸建住宅



商業施設

対応可能な間口幅とパネル高さ

強固な耐圧性能を誇る中空アルミ構造のパネルが高水深に対応します。



オプションにて中間フレーム（脱着式）を使用することにより、さらに広い間口への対応を可能にします。

設置が簡単で早い

パネルを差し込み、**Pボルト** と **ワンタッチレバー** で固定するだけで **早く簡単に** 設置できます。

上部：Pボルト



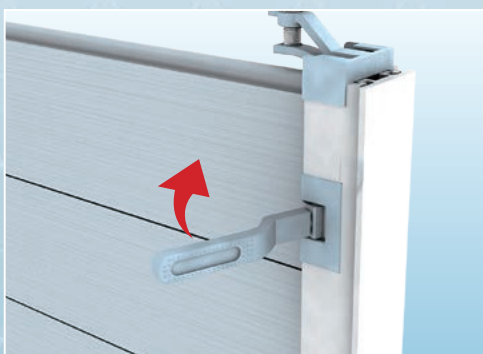
設置時間

約 **10分**

(旧型での計測)

※高さ：530mm、幅：4600mm
中間フレーム使用の場合

前面：ワンタッチレバー



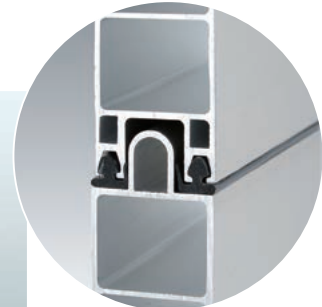
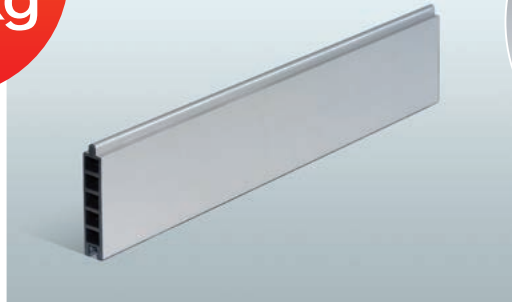
確実な止水

これだけで完了

止水パネルの重量

止水パネル 1 枚当たり (2,000mm幅、高さ 160mm) での重量は

なんと
5.8kg



パネル断面
(中空構造となっています)

片手で楽々持ち運びができ、迅速に設置ができます。

いつでもすぐに発揮される高い止水性能

水門メーカーとして長年培った厳しい技術が認めた止水性能。
連続 48 時間、水深約 1m での実験を合計 3 回実施しました。

動画でご覧いただけます



災害時の流水環境を再現するため、ポンプを使用し水槽内の水を対流

止水実験

漏水量

わずか **5cc / 時間**
スプーン小さじ 約一杯分



※ 連続 48 時間、水深約 1m での
実験 3 回の平均値

上記の数値は、実験値であり保証値ではありません。

設置手順

- ①パネルをサイドフレームに差し込み、②上下方向をPボルトで、
③止水パネルをサイドフレームに内蔵されたワンタッチレバーで
水平方向に締め付けるだけで **OK**。

動画でご覧いただけます



止水パネルを入れます。



上下方向：Pボルトで締め付けます。



完成



水平方向：専用のワンタッチレバーを使い、
サイドフレーム内のパネルロック機構をワ
ンタッチで作動させることが可能です。



◆ サポート 高い水位の場合には、パネルを保持するサポートをご用意いたします。



1 サポートベースの蓋をプラス
ドライバーで外します。



2 サポート(支持フレーム)を
サポートベースに入れます。



3 Pボルトでサポート支柱を
上下方向に締め付け、止水
パネルをしっかり固定します。



完成 サポートの長さを調整し
ボルト固定します。