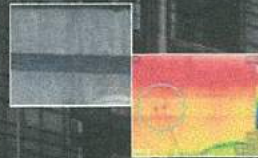


Operation



STEP 1

外壁調査に挑戦!
約10分間のフライトで
一軒家をくまなく調査!



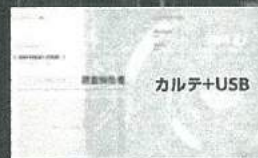
STEP 2

カメラ撮影中、
気になった箇所を
キャプチャし、マーキング!



STEP 3

マーキングした箇所を、
専用ソフトを使ってカルテに
自動転載!



STEP 4

4K動画、
赤外線動画、
カルテを依頼者に提供!



GOAL

家主様の満足度は、
最高潮!

産業用ドローン操縦士養成スクール [DS・J]



「ドローンスクールジャパン」とは、初心者向けのコースから、土木業界向けのドローン3Dマッピング講習、赤外線カメラを利用した夜間の人命救助講習などが受講できる、産業用ドローン操縦士の育成・訓練を目的とした学校です。一般社団法人ドローン操縦士協会に認定されており、修了者はDPAの認定資格を取得することができます。

<ドローンスクール講習内容>
ドローンに全く触れたことのない方向けの2日間限定のカリキュラム「フライトコース」では、円移動や四角移動等、ドローン操縦士に必要な25種類の技能が2日間で習得できます。カリキュラムで習得できなかったスキルは、後日スキルアップコースによって、習得可能です。また、「ビジネスコース」では、プロの操縦士を目指し、基礎技術が身に付く赤外線カメラ撮影など産業用ドローン操縦士に必要な20種類の技術が学べるコースがあります。

ドローン対人・対物保険 概要

		1名につき	1事故につき
支払限度額	身体障害	100,000千円	100,000千円
	財物損壊		50,000千円
免責金額		1事故につき 50千円	

日本国内において対象の無人航空機の所有・使用・管理に起因して第三者に損害を与え、法律上責任の賠償責任を被った場合に、その賠償金を補償します。

初年度 無償サービス 本製品の購入特典として、左記の補償が1年間無償付帯されます。
※詳しくはお問い合わせください。

SKY FUSION™

日本初! 簡単脱着式・空飛ぶ赤外線カメラ装置
PHANTOM 4 PROが、ツインカメラ搭載の産業用ドローンに、トランスフォーム!

Transform

総合設備
株式会社 明光社

本社
宮崎県宮崎市江平中町7番地10 〒880-0814
TEL0985-23-6295 FAX0985-29-5236
URL : <http://www.meikousha.co.jp/>
E-mail : drone@meikousha.co.jp

東京支社
東京都渋谷区初台1-51-1
初台センタービル 819号 〒151-0061
TEL03-6300-0390





太陽光発電所の故障点検



標準可視光カメラのみ

工具不要!

取付け
約 2 分

簡単

取外し
約 2 分



赤外線カメラと
標準カメラのツインカメラ

SKYFUSIONなら、赤外線アナログビデオ映像を
操縦士の手元のツインモニターにリアルタイムで伝送可能。
その場で静止画像をキャプチャし、
モニターに指でタッチして画像の好きな箇所をマークすることも出来ます。

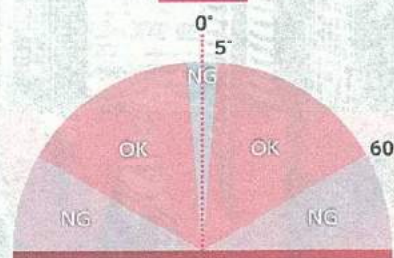
(例1) 太陽光発電施設の故障点検

- 平成29年4月に施行された改正FIT法[※]で、従来はメンテナンス(保守点検)義務のなかった50KW以下の施設にもメンテナンス計画の作成と実施が求められています。
- 平成29年3月末日までに電力会社と接続契約した施設も、「みなし認定案件」として6ヶ月以内にメンテナンス計画の提出と実行が求められています。
- PHANTOM 4 PROに搭載したFLIR VUE Pro赤外線カメラで、太陽光パネルや電気設備の故障(ホットスポット)点検を、素早く・廉価で・安全に行うことが出来ます。

※電気事業者による再生可能エネルギー電力の調達に関する特別措置法=固定価格買取制度



従来はハンディ型赤外線カメラがこれらの点検に使われていましたが



赤外線カメラの最適撮影アングル。ハンディ赤外線カメラでは最適撮影距離・角度が得られなくても、ドローン搭載赤外線カメラなら簡単に得られます。

(例2) ビル・マンションコンクリート コンクリート壁のタイル浮き点検

- ビル・マンション外壁のタイル落下事故が社会問題になりつつあります。
- 外壁の点検は従来、ロープアクセスで近接目視・打音試験(近寄って目で見る、タイルの浮きが疑われればハンマーで叩いて反響音を聞く)という、経験と勘に頼る危険な手法で行われていました。
- PHANTOM 4 PROに搭載したFLIR VUE Pro赤外線カメラで、コンクリート壁のタイル浮きを素早く・廉価で・安全に点検することが出来ます。



ロープアクセスによるコンクリート壁のタイル浮き点検



50KW以下の太陽光発電施設も定期点検が義務化

FLIR VUEシリーズ赤外線カメラを、PHANTOM 4 PROに、
工具を使わず簡単に装着!
標準装備の可視光カメラと一緒に、
赤外線カメラを駆使し、各種の点検・監視業務が行えます。



VUE/VUE Pro/VUE Pro R

- ドローン搭載用に最適化された形状・機能・軽さ(僅か 95-120g)。
- 高画質VGA (640 x 512Pix)またはQVGA (336 x 250Pix)。
- VUEはリアルタイム監視用(動画撮影・出力のみ、画像記録機能なし)。
- VUE Proは動画・静止画記録機能(内蔵 Micro SDカード)あり。
- VUE Pro Rは更にラジオメトリー(放射温度測定)機能あり。



FLIR VUEシリーズ

(4Kカメラでは全く見えない物が、はっきり見える!)



セキュリティ



消防



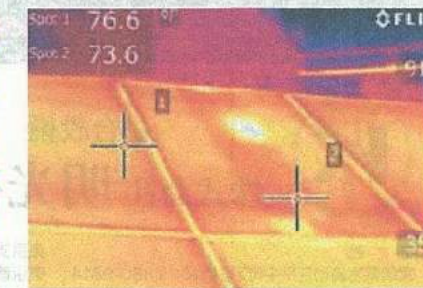
家畜・野生動物の監視



行方不明者の捜索



防災



FLIR VUE Pro Rの放射温度測定機能