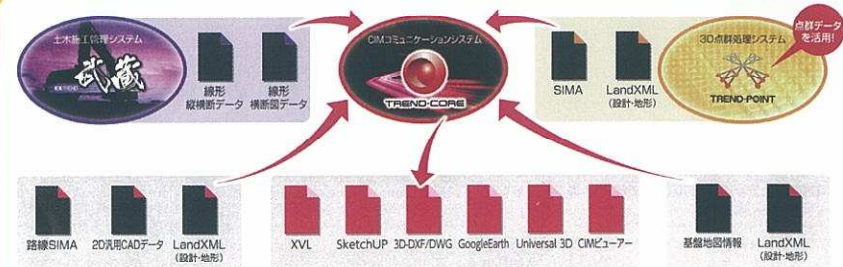


データ連携

各種データの利用・連係で、効率的な3Dモデル作成

【EX-TREND 武蔵】や【TREND-POINT】、外部から入手した各種データを3Dモデル作成に利用することができます。作成した3Dモデルは様々なファイル形式で出力が可能です。



対応PC ● SPEC

対応OS	Windows 10, Windows 8.1,7 (SP1) とともに64bit
CPU	Core i5 (推奨 Core i7 以上)
必要メモリ	4GB (推奨 8GB 以上)
必要HDD容量	10GB (推奨 30GB 以上)
必要解像度	1024×768 (推奨 1280×1024 以上)
VIDEO	OpenGL 3.0 以上 (推奨 OpenGL 4.0 以上)
VIDEOメモリ	512MB (推奨 1GB 以上)

- プログラムのインストール時に DVD-ROM ドライブまたはネットワーク環境などの DVD-ROM を認識できる環境が必要です。
- Windows10のデスクトップ環境における「バレットモード：ON」での動作は保証外です。
- 動作確認テストは、動作環境で行っております。(仮想マシン上での動作は保証外です。)
- Windows 10 以外のアップグレードした OS での動作は保証外です。
- プログラムのインストール先として NAS のご利用はできません。またデータを直接 NAS に保存することは推奨できません。

ドローン対人・対物保険 ● 概要

支払限度額	身体障害	1名につき 100,000千円	1事故につき 100,000千円
	財物損壊		50,000千円
免責金額		1事故につき 50千円	

日本国内において対象の無人航空機の所有・使用・管理に起因して第三者に損害を与え、法律上責任の賠償責任を被った場合に、その賠償金を補償します。

初年度無償サービス 本製品の購入特典として、左記の補償が1年間無償付帯されます。
※詳しくはお問い合わせください。

OPTION



赤外線カメラ [FLIR VUEシリーズ]

赤外線カメラをPHANTOM 4 PROに工具を使わず簡単に装着することができます。標準装備の可視光カメラと一緒に、赤外線カメラを駆使し、各種点検・監視業務が行えます。



3Dプリンター [Stratasys F170]

ドローンの撮影データを3Dデータに変換後、3Dプリンターによる出力で地形モデルや建物モデル等の模型を作成できます。



国土交通省へ提出する飛行許可・承認申請代行

200g以上のドローンは航空法による制限を受けます。違反すると50万円以下の罰金刑となります。制限を受けた地域や方法で飛行させる場合、国土交通省に申請書を提出し、許可及び承認を得ることで飛行させることができます。

i-Construction

ドローン3D測量システム

測量から土木まで、産業用ドローンのファーストステップがすべてここに。



総合設備

株式会社 明光社

本社
宮崎県宮崎市江平中町7番地10 〒880-0814
TEL0985-23-6295 FAX0985-29-5236
URL : <http://www.meikousha.co.jp/>
E-mail : drone@meikousha.co.jp

東京支社
東京都渋谷区初台1-51-1
初台センタービル 819号 〒151-0061
TEL03-6300-0390

信頼性の高いドローン
「PHANTOM 4 PRO」をベースに
現場の3次元化を行うソフトとハード、
ドローン操縦士養成スクールをパッケージ化。
現場のICT化を強力にサポートします。



操縦士養成スクール

撮 影

3次元形状復元

3次元点群データ作成

3次元データ作成

施工計画

ICT施工



PHANTOM4 PRO
<仕様>
・最大フライト時間 約30分
・送信機動作周波数 2.4GHz~4.482GHz
・送信機最大伝送距離 4km(日本仕様) 障害物、干渉がないこと
赤外線センサー (機体左右)
ビジョンポジショニングシステム (機体下部)

パッケージ内容

- ドローン本体 [PHANTOM 4 PRO]
- 産業用ドローン操縦士養成スクール [DS・J]
- 3D CAD 対応パソコン
- 3次元形状復元ソフト
【アギソフト フォトスキャン】
- 3D点群処理システム【トレンドポイント】
- 土木施工管理システム
【エクストレンド武蔵】
- CIMコミュニケーションシステム
【トレンドコア】
- ドローン対人・対物保険 (初年度無償)
- フリーダイヤル電話サポート (1年間)

● 産業用ドローン操縦士養成スクール [DS・J]

『ドローンスクールジャパン』とは、初心者向けのコースから、土木業界向けのドローン3Dマッピング講習、赤外線カメラを利用した夜間の人命救助講習などが受講できる、産業用ドローン操縦士の育成・訓練を目的とした学校です。一般社団法人ドローン操縦士協会に認定されており、修了者はDPAの認定資格を取得することができます。

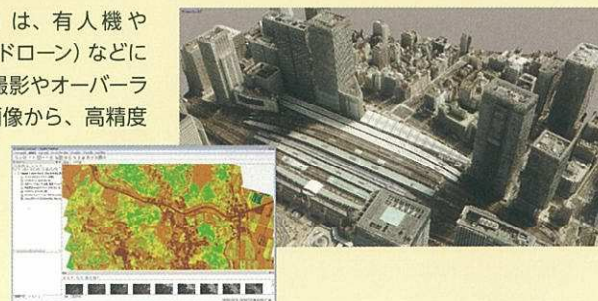


<ドローンスクール講習内容>

ドローンに全く触れたことのない方向けの2日間限定のカリキュラム「フライトコース」では、円移動や四角移動等、ドローン操縦士に必要な25種類の技能が2日間で習得できます。カリキュラムで習得できなかったスキルは、後日スキルアップコースによって、習得可能です。また、「ビジネスコース」では、プロの操縦士を目指し、基礎技術が身に付く赤外線カメラ撮影など産業用ドローン操縦士に必要な20種類の技術が学べるコースがあります。

● 3次元形状復元ソフト【アギソフト フォトスキャン】

Agisoft PhotoScan は、有人機や UAV (無人航空機、ドローン) などによる空撮 (ステレオ撮影やオーバーラップ撮影) デジタル画像から、高精度 DSM やオルソモザイク画像、鳥瞰図、3D モデルを作成するソフトウェアです。



● 3D点群処理システム【トレンドポイント】



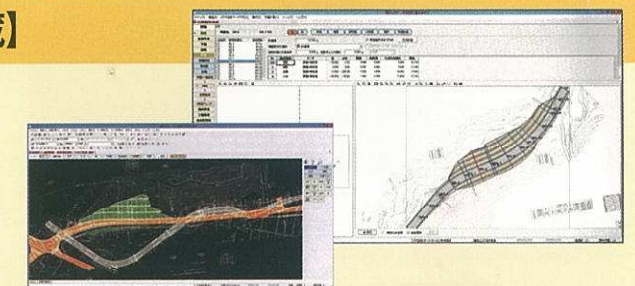
3Dレーザースキャナーやドローン、MMS等で計測した膨大な点群データをストレスなく高速に取り扱うことができ、豊富なフィルター (ゴミ取り) や断面作成、メッシュ土量計算が可能な3D点群処理システムです。急速に普及が進む点群データの活用を幅広くサポートします。



● 土木施工管理システム【エクストレンド武蔵】



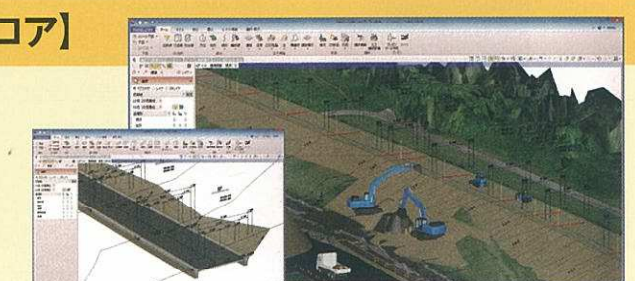
工事に必要な測量計算、CAD、出来形・写真・品質管理、電子納品などをパッケージ化した土木施工業向けオールインワンシステム。“i-Construction”で必要不可欠な3次元設計データの作成を強力に支援します。電子納品では、“i-Construction”関連のデータなど、最新の電子納品要領に対応した成果作成が行えます。



● CIMコミュニケーションシステム【トレンドコア】



土木施工業向けの国産CIMシステム。4D施工ステップによる施工手順の“見える化”を始め、国土院の「基盤地図情報」やオルソ画像など地形情報の利活用ができます。発注者や地元住民への合意形成を手助けするフリービューアの提供など、現場におけるCIM活用をより高度に支援します。



i-Construction